



Portafolio

# EDUCACIÓN





# TABLA DE CONTENIDO

**5. ¿Quiénes somos?**

**6. Comparativo**

**7. Línea 1 - Diseño e ingeniería de Laboratorio**

Mobiliario Modular  
Laboratorio Modulares

**9. Línea 2 - Equipos, reactivos e insumos de laboratorio**

**VELP SCIENTIFICA:**

Unidades de destilación  
Unidades de digestión  
Extractor de solventes  
Analizadores de fibra  
Analizadores de elementos  
Reactor de estabilidad de oxidación OXITEST  
Equipo de Jarras - Flocculador  
Termorreactor DQO  
Turbidímetro  
Agitador Magnético con calentamiento  
Respirometría DBO5  
Homogeneizador  
Vórtex  
Agitadores rotativos  
Baños de circulación abiertos  
Agitadores magnéticos de calentamiento  
Placas calefactoras / Planchas  
Agitadores Magnéticos  
Agitadores verticales





#### **16. PHCBI:**

Ultracongeladores  
Criocongeladores  
Incubadora refrigerada/calentamiento  
Incubadora de CO<sub>2</sub> y multigas  
Cámaras de crecimiento

#### **19. FRIMED:**

Refrigeradores  
Congeladores  
Refrigerador y congeladores combinados

#### **20. CYTIVA:**

Interacciones biomoleculares  
Terapia celular  
Recolección y preparación de muestras  
Cultivo celular single-use  
Purificación de proteínas  
Detección y marcación de proteína  
Dispositivos de filtración  
Papel filtro de propósito general, cualitativo y cuantitativo  
Pruebas de microbiología Whatman  
Filtro de fibra de vidrio y cuarzo  
Hardware de laboratorio Whatman  
Dedales de extracción  
Membranas de filtración

#### **25. EUROMEX**


Estereomicroscopios y Microscopios

#### **13. HORIBA**

Equipo de grasas y aceites  
Analizador de aceite en componentes  
Sonda Multiparamétrica de largo alcance  
Medidores LAQUAtwin  
Medidor de Potasio  
Medidor de Nitrato  
Medidor de Sodio  
Medidor de Ph

#### **31. BRAND:**

Dispensadores acoplables a frascos  
Dosificadores de soluciones acuosas  
Buretas digitales  
Pipeteadores repetitivos  
Micropipetas  
Consumibles para ciencias de la vida



Unidad PLT (prueba de fugas de pipeta)  
Auxiliares de pipeteado  
Material volumétrico

**36. JT BAKER  
KIMBLE**

**37. JP INGLOCAL:**

Horno  
Cabina extractora  
Incubadora  
Autoclave  
Cabina de flujo laminar  
Mufla

**40. ADAM:**

Balanza analítica  
Balanza de precisión  
Balanza de humedad  
Kit de pesas certificadas

**42. LGC**

Estándares

**43. LOVIBOND:**

Espectrofotómetros  
Turbidímetros  
Fotómetros  
Kits comparadores  
Laminocultivos  
Termorreactor  
Reactivos para DQO

**45. THERMO SCIENTIFIC ORION:**

Medidor de pH  
Medidor de Conductividad  
Medidor de oxígeno disuelto  
Espectrofotómetros  
Titulador automático  
Turbidímetro





# ¿QUIÉNES SOMOS?

Desde 1967 en AVÁNTIKA, nos hemos especializado en brindar soluciones integrales para: Laboratorios de Control de Calidad, Medio Ambiente y Educación; Medición y Control en Línea y Salud.

Avanzando en soluciones, apoyados en una oportuna asesoría, brindada por nuestro equipo de trabajo y especialistas, desarrollamos el potencial de nuestros clientes con un excelente servicio de suministro de nuestro portafolio de productos con precios competitivos, calidad y garantía.

## Nuestras Líneas de Negocio:



Diseño e Ingeniería  
de Laboratorio



Equipos, Reactivos  
e Insumos para  
Laboratorio

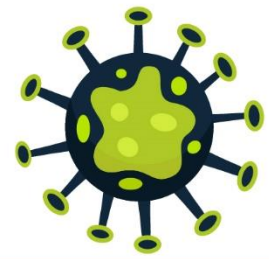
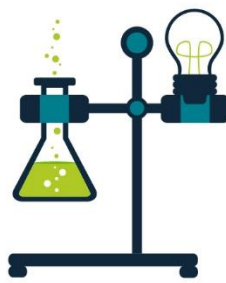


Soluciones  
Ambientales



Salud

**CALIDAD PARA UNA VIDA MEJOR**

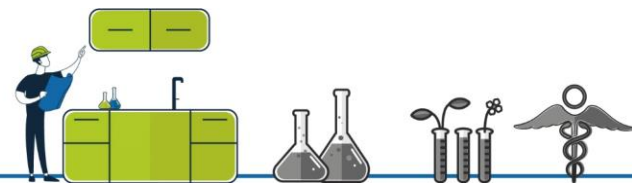


## Marca

## Físico Químico

## Microbiológico





## DISEÑO E INGENIERÍA DE LABORATORIO

### Mobiliario Modular

Nos regimos por la normatividad y reglamentación gubernamental para el Diseño e Ingeniería de Laboratorio.

#### Nuestro alcance:

Asesoría y consultoría en requerimientos técnicos y normativos.

Diseño e ingeniería de laboratorios.  
Construcción de laboratorios.

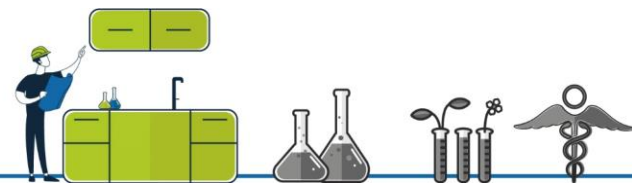
Mobiliario de laboratorios.

Laboratorios llave en mano.

#### Ventajas:

- Puede certificarse de acuerdo con normativa estándar vigente para laboratorios
- Generamos propuestas de mobiliario de acuerdo con su presupuesto
- Flexibilidad por medio de inversiones parciales que le permiten ir creciendo gradualmente sin dañar el diseño inicial.
- Mobiliario con sistema tipo modular, adaptable a espacios y futuros cambios o rediseños.
- Garantía.
- Instalación y transporte incluidos- Instalación y transporte incluidos





## Laboratorios Modulares

Los contenedores laboratorios son una solución creativa y versátil, ya que pueden ser reubicados tantas veces sea necesario. Estas unidades cuentan con las comodidades necesarias para desarrollar este tipo de trabajo de la misma manera que en un laboratorio convencional.

- No requiere permiso ni licencia de construcción
- Tiempos de entrega más cortos
- Su costo es inferior vs la construcción tradicional
- Construcción rápida que favorece a la reducción de costos
- Puede ser trasladado en caso de ser necesario
- Son resistentes y seguros
- Fácilmente apilables (Hasta 5 unidades dependiendo de su base)
- Favoreces el medio ambiente al reciclar un contenedor
- Son mucho más amigables para el medio ambiente que la construcción tradicional ya que no generan alteraciones permanentes en el terreno







EQUIPOS, REACTIVOS E INSUMOS  
PARA LABORATORIO



### Unidades de destilación

Destiladores con diferentes niveles de automatización y productividad para la determinación de nitrógeno, proteínas, ácidos volátiles, TVBN, amonio, alcohol y otros parámetros.



### Unidades de digestión

La preparación de muestras es una parte crucial del análisis Kjeldahl para obtener resultados precisos y precisos. Con la serie de digestores DKL, las operaciones manuales se han reducido drásticamente: la bajada y elevación de las muestras se realiza de forma totalmente automática, así como la separación entre los tubos de ensayo y la ventosa.

9

### Extractor de solventes

Extractores totalmente automáticos y habilitados para la nube, disponibles en 3 y 6 posiciones que garantizan seguridad, exactitud y precisión en la determinación de materia extraíble según Randall y Twisselmann.





ermes enabled

### Analizadores de fibra

Extractores automáticos y semiautomáticos de fibra cruda y detergente.

### Analizadores de elementos

Analizadores de elementos de N / Proteínas y Nitrógeno de Carbono



ermes enabled

### Reactor de estabilidad de oxidación OXITEST

Las pruebas de estabilidad a la oxidación realizadas con el reactor OXITEST aceleran el proceso de oxidación de los lípidos que en condiciones normales puede durar semanas o meses y proporcionan resultados rápidos, precisos y fiables para las industrias alimentaria, cosmética, farmacéutica y petroquímica.

10

OXITEST proporciona información de valor añadido para los laboratorios de investigación y desarrollo y de control de calidad para:

- Control de calidad de materias primas e ingredientes.
- Transporte y efectos sobre mercancías
- Estudios de período de almacenamiento
- Desarrollo y comportamiento de productos
- Optimización de fórmulas
- Prueba de ingredientes e ingredientes alternativos
- Optimización de procesos
- Estudio de envases y comparación de envases alternativos



ermes enabled







### Equipo de Jarras - Floculador

La prueba de jarras implica ajustar la cantidad de productos químicos y la secuencia en la que se agregan. Es necesario agitar la muestra para que se pueda observar

la formación, el desarrollo y el asentamiento del flóculo tal como lo haría en la planta de tratamiento a escala completa. Luego, el operador realiza una serie de pruebas para comparar los efectos de diferentes cantidades de agentes floculantes a diferentes valores de pH para determinar el tamaño correcto del flóculo.

La gama de floculadores de Velp Scientifica ofrece:

- Floculadores portátiles que permite adoptar condiciones estándar para prueba de jarras in situ.
- Floculadores con 4 o 6 posiciones independientes que permiten adoptar condiciones estándar para prueba de jarras.
- Floculadores digitales en 4 y 6 posiciones con temporizador y panel trasero iluminado para permitir que se cumplan las condiciones estándar durante las pruebas de jarras.





## Termorreactor DQO

Los termorreactores de Velp Scientifica, intuitivos y digitales ofrecen gran versatilidad, compatibilidad con diferentes tubos, son rápidos y seguros. Contamos con las siguientes opciones:



- Termorreactor de 6 posiciones para demanda química de oxígeno (DQO) con temperatura configurable (hasta 200 ° C) y temporizador (hasta 199 minutos).
- Termorreactores de 8 y 25 posiciones para Demanda Química de Oxígeno (DQO) con temperatura configurable (70, 100, 120, 150, 160 ° C) y temporizador (30, 60, 120 minutos o continuo).
- Termorreactor de 16 posiciones para demanda química de oxígeno (DQO) con temperatura configurable (hasta 160 ° C) y temporizador (hasta 199 minutos).

## Turbidímetro

Turbidímetro portátil resistente al agua, preciso y fácil de calibrar que mide la turbidez de muestras acuosas de forma sencilla y precisa con método nefelométrico. Fiable, preciso y resistente



## Respirometría DBO5



El sistema de sensor de DBO está diseñado para laboratorios que trabajan solo con la aplicación de DBO y viene en diferentes configuraciones para cada requisito de laboratorio.

VELP RESPIROMETRIC Sensor es capaz de realizar cualquier tipo de estudios respirométricos gracias a su potente sensor de presión apto tanto para análisis aeróbicos como anaeróbicos.







## Homogeneizador

El homogeneizador OV5 es la solución adecuada para dispersar, homogeneizar y mezclar muestras de tejidos biológicos (células, tejidos animales y vegetales), productos farmacéuticos, cosméticos y productos alimenticios.

OV5 es un instrumento versátil: es posible utilizar un solo eje con diferentes rotores y estatores, para la aplicación específica que usted requiera.



## Vórtex



Agitadores vórtex, exclusivo y compacto con velocidad ajustable, convencionales y con tecnología IR.

VELP Scientifica es la única empresa del mundo que ofrece el innovador y revolucionario sensor de infrarrojos, para una eficiencia excepcional y una comodidad exclusiva.

Tan pronto como se detecta el tubo de ensayo, el instrumento comienza a vibrar automáticamente, ¡sin necesidad de ejercer presión!

En comparación con el modo táctil tradicional, la tecnología de sensor de infrarrojos patentada garantiza una reducción drástica de la tensión repetitiva.

13

## Agitadores rotativos

Ofrece un excelente rendimiento para todas las aplicaciones donde se requiere rotar, agitar y mezclar.



## Baños de circulación abiertos

El baño de circulación abierta OCB está diseñado para un control preciso de la temperatura y termostatación de los materiales de prueba.





## Agitadores magnéticos de calentamiento

Nuevos estándares de seguridad, eficiencia y facilidad de uso. Los agitadores magnéticos de calentamiento versátiles y de rendimiento superior son adecuados para una gran variedad de aplicaciones cuando se requiere mezclar y calentar.

Con la parte superior redonda, la parte superior cuadrada, de posición única y de varias posiciones, estas soluciones son el mejor instrumento para cumplir con cualquier requisito de laboratorio, desde aplicaciones básicas hasta termorregulación controlada por la nube.



## Placas calefactoras / Planchas:

Placas calefactoras fáciles de usar, adecuadas para las necesidades de cualquier laboratorio, gracias a una gran variedad de tipos de superficies, así como a múltiples formas y tamaños de placas.

Excelente rendimiento de calentamiento para sus reacciones de laboratorio, total seguridad para los operadores de laboratorio y alta resistencia a la corrosión para una vida útil más larga.







## Agitadores Magnéticos

Soluciones robustas, confiables y precisas, diseñadas para diversos desafíos de laboratorio en aplicaciones químicas, biotecnológicas, farmacéuticas, microbiológicas y médicas.

Volumen de hasta 50 litros, de una o varias posiciones, analógico o digital, y versión iluminada para permitir la visualización de partículas y cambios de color.



## Agitadores verticales

Gama completa de agitadores de techo analógicos o digitales con potencia de agitación de última generación y características inteligentes para una amplia gama de aplicaciones.

15

Estos agitadores de techo pueden funcionar de forma continua, incluso en entornos difíciles. Muchas soluciones confiables están disponibles para diferentes requisitos en términos de viscosidad y volumen.





# PHCbi

## Ultracongeladores

Los congeladores criogénicos y de temperatura ultrabaja PHCbi son administrados por una variedad de controladores digitales basados en microprocesadores configurados para seguridad de punto de ajuste, visualización de temperatura, estado del sistema y funciones de alarma, y avisos de desempeño predictivo.



## Criocongeladores

Nuestro diseño refrigerado mecánicamente promueve una mejor uniformidad de arriba a abajo que el almacenamiento de nitrógeno líquido sin la preocupación de la contaminación cruzada a menudo asociada con los congeladores de LN2. El congelador criogénico de -150 °C también se puede utilizar para precongelar elementos sin el riesgo de que la muestra se golpee o se dañen los viales, algo común en los sistemas de almacenamiento de nitrógeno líquido.

Los sistemas de almacenamiento criogénico son una alternativa económica al almacenamiento en fase de vapor en congeladores de nitrógeno, ya que no dependen del costoso suministro de LN2 para las operaciones diarias.







### Incubadora refrigerada/calentamiento

Diseñado para un acondicionamiento ambiental preciso donde se requiere calor, enfriamiento, humidificación e iluminación.

Seleccione entre tres modelos diseñados para lograr condiciones reproducibles para aplicaciones de ciencias de la vida, farmacéuticas, industriales y otras.

Las incubadoras y cámaras de crecimiento de temperatura controlada de la marca PHCbi incluyen un conjunto de sistemas operativos complementarios que trabajan juntos para lograr el más alto nivel de reproducibilidad.



### Incubadora de CO2 y multigas

La familia completa de incubadoras PHCbi CO2 y multigas (CO2 / O2) incluye dos líneas de productos diseñadas para la precisión, uniformidad y repetibilidad de condiciones que replican el entorno in vivo.

Las incubadoras Cell-IQ utilizan detectores de alto rendimiento (IR) para medir la concentración de CO2, las incubadoras CytoGrow utilizan un sensor de conductividad térmica o un sensor de infrarrojos, según el modelo.





## Cámaras de crecimiento

Como una pieza crucial del equipo de laboratorio, la cámara de crecimiento de plantas de la marca PHCbi está diseñada para garantizar condiciones de cámara reproducibles y de alta precisión. Nuestra incubadora de crecimiento de plantas permite un control preciso de la temperatura, la humedad y la iluminación, lo que la hace ideal para la cría de drosófilas, estudios de crecimiento diurno, cultivo de células vegetales y más. La construcción robusta del gabinete con superficies de acero inoxidable resistentes a la corrosión simplifica la limpieza y elimina el óxido debido a la alta humedad. La cámara de crecimiento de plantas de la marca PHCbi utiliza refrigerantes HFO de baja inflamabilidad que cumplen con SNAP para asegurar un bajo impacto ambiental.





## Refrigeradores

Refrigeradores de laboratorio de + 2 ° + 12 ° C de 100 a 1400 lt.

## Congeladores

- Congeladores de laboratorio -25 ° C -30 ° C de 100 a 1400 lt.
- Congeladores de laboratorio -40 ° C de 300 a 600 lt.

## Refrigeradore y congeladores combinados

- + 2 ° + 12 ° / - 10 ° - 30 ° C de 200/100 a 700/700 lt }Capacidad 700 lt
- + 2 ° + 12 ° / - 10 ° - 30 ° C de 200/100 a 700/700 lt }Capacidad 1400 lt







### Interacciones biomoleculares

Biacore™ Análisis robusto de interacciones moleculares con un lado sensible.



### Terapia celular

Sistemas automatizados para expansión y procesamiento celular para el desarrollo de la terapia celular

### Recolección y preparación de muestras

illustra™ Purificación y amplificación de ácido nucleicos

Tecnología NGS

- Tendencias clínicas y aplicaciones
- Enriquecimiento híbrido / captura
- Limpieza de PCR

Filtración de laboratorio





### Cultivo celular single-use



Medios, sueros y reactivos



Microcarriers



Conectores asépticos



Manejo de fluidos



Biorreactores escalables Xcellerex™



Biorreactores Wave™





## Purificación de proteínas



Sistemas para cromatografía preparativa



Filtración tangencial

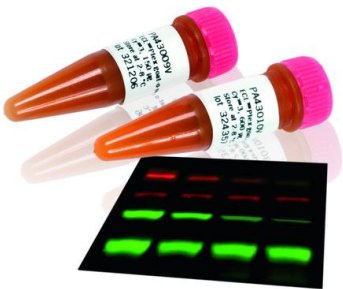


Columnas ReadyToProcess™



Columnas y resinas cromatográficas

## Detección y marcación de proteína



Marcación de proteína



Sistemas basados en cámara CCD



Scanner







## Dispositivos de filtración

Whatman™ ofrece una amplia gama de filtros de jeringa, accesorios, dispositivos integrados y filtros desgasificadores en línea para abordar las necesidades de filtración de laboratorio, desde las más básicas hasta las más exigentes, desde pequeñas instalaciones de investigación hasta laboratorios analíticos de alto rendimiento.



### Papel filtro de propósito general, cualitativo y cuantitativo

Papeles de filtro de celulosa usado para la filtración general y presenta niveles de retención de partículas de hasta 2,5 µm.

## Pruebas de microbiología Whatman

Membranas y productos de filtración para control de calidad microbiológico en alimentos y bebidas, análisis ambiental, control de calidad farmacéutica y otras industrias.



### Filtro de fibra de vidrio y cuarzo

Papeles de filtro de microfibra de vidrio y cuarzo para su flujo de trabajo de filtración.





### Hardware de laboratorio Whatman

Embudos, dispositivos, soportes, dispensadores y otros accesorios para su flujo de trabajo de filtración.



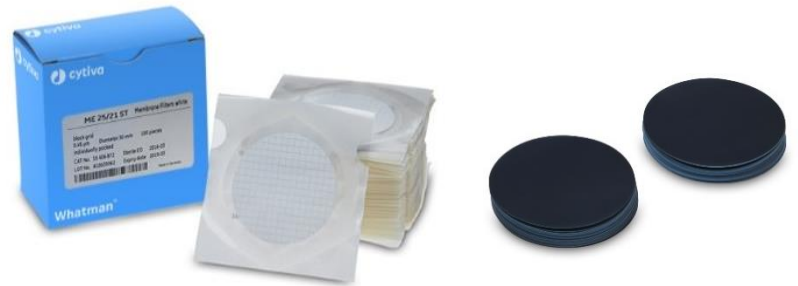
### Dedales de extracción

Dedales de celulosa, vidrio y cuarzo para su flujo de trabajo de filtración.

### Membranas de filtración

Membranas: círculos, láminas y rollos

Membranas disponibles en diferentes tamaños y formatos de poros, incluidos envases esterilizados y autoclave y formas coloreadas y cuadrículadas para aplicaciones especializadas.





## **Estereomicroscopios y Microscopios**

Equipos para desarrollo y producción de fármacos para medicación. Aseguramiento de la calidad e inspección de los productos producidos.







# HORIBA

## Equipo de grasas y aceites

OCMA-500 para medir la concentración de aceite contenido en el drenaje y el agua ambiental.

Después de inyectar la muestra de agua y el solvente, todo lo que tiene que hacer es presionar el botón de inicio y el sistema realizará automáticamente la operación de monitoreo desde la extracción de aceite hasta la medición y drenaje de la muestra. Sin más operaciones problemáticas como abrir / cerrar la válvula de drenaje, el monitoreo se hace más rápido. Además, la pantalla LCD gráfica en color y el tanque de extracción retroiluminado han mejorado la operatividad.



## Analizador de aceite en componentes

OCMA-550 Para medir aceite residual en componentes y concentraciones de aceite adherido a sólidos como el suelo.

La medición se puede realizar fácilmente solo inyectando la muestra de agua extraída en la celda adjunta y colocándola en el equipo.

Este modelo cuenta con un diseño sencillo que permite abrir / cerrar la puerta hasta el montaje de la celda con una sola mano.

Esto es mejor para la medición de muestras extraídas, como la evaluación de aceite residual en componentes y

medición de aceite contenido en alimentos.



## Sonda Multiparamétrica de largo alcance

El verificador multiparámetro de la calidad del agua de la serie U-50 permite medir e indicar el resultado del monitoreo simultáneamente hasta 11 parámetros con una unidad. El diseño resistente y poderoso, considerando el monitoreo de campo fácil de usar en el sitio, como rive, agua subterránea, agua de drenaje, etc., reúne características de función y rendimiento, lo que hace que la operación sea simple para todos.

Profundidad de medición máxima 30 m

(pH, pH (mv), ORP, OD, COND, salinidad, TDS, gravedad específica del agua de mar, temperatura, turbidez, profundi- dad del agua).





## Medidores LAQUAtwin

LAQUAtwin es una serie de medidores ION de bolsillo. Utilizando la tecnología de electrodo selectivo de iones (ISE), están disponibles para medir conductividad, calcio, nitrato, potasio, sodio, concentración de sal y medición de pH. Con solo una pequeña cantidad de muestra, los sensores planos patentados de LAQUAtwin pueden medir de manera rápida y precisa los valores de los parámetros químicos en el campo.

Puede ser utilizado en:

- Inmersión
- Muestreo
- Gotas
- Muestras sólidas
- Muestras en polvos
- Muestras de papel y tejidos

### Inmersión

Cuando se encuentre en un laboratorio, puede analizar la muestra en un vaso de precipitados. Asegúrese de que la tapa deslizante que protege el sensor esté abierta.



### Muestreo

Utilícelo como una pala para analizar el agua, por ejemplo, de un río.



### Gotas

Los medidores LAQUAtwin pueden medir volúmenes de muestra de tan solo 0.1 ml. Coloque una gota de la muestra en el sensor con una pipeta.



### Posibilidades de mediciones únicas con LAQUAtwin

Un medidor, siete métodos de medición distintos. ¡Solo la gama LAQUAtwin le proporciona una flexibilidad así! Escoja el mejor método en función de su muestra, situación y necesidades.



### Trapazo

El papel de muestro permite realizar análisis de volúmenes traza. Por ejemplo, puede incluso medir el pH de la piel humana pasando el papel de muestro empapado en agua desionizada y colocándola en el sensor.

### Muestras sólidas

Los alimentos que contengan cierta humedad pueden analizarse si coloca un trozo pequeño directamente en el sensor.



### Polvos

Los medidores LAQUAtwin también pueden analizar polvos secos. Simplemente, coloque la muestra de polvo en el sensor y vierta encima el volumen definido de agua desionizada.

### Papel y tejidos

Si desea analizar hojas de papel y tejidos, corte la muestra en trozos pequeños y colóquelo directamente en el sensor. Vierta encima el volumen definido de agua desionizada.

Todos métodos son aplicable para medición de pH. No se puede analizar muestras sólidas ni polvos con los medidores de conductividad.







## Medidor de Potasio



LAQUAtwin-K-11 es un medidor de potasio a prueba de agua con una gran pantalla LCD con retroiluminación. Este equipo incorpora un electrodo de ión plano, único en el mundo diseñado con la última tecnología HORIBA para la medición de micro volumen. El electrodo reemplazable hace uso del mismo principio de medición que el electrodo selectivo de iones de potasio tradicional (ISE); sin embargo, el K-11 tan solo requiere unas gotas (0,3 ml) para ofrecer un análisis rápido y preciso.

La concentración en potasio de una muestra sólida se puede evaluar fácilmente colocando dicha muestra directamente en el sensor. También se pueden realizar mediciones de muestras como líquidos, pastas y polvos. Por otra parte, el K-11 puede usarse como medidor de potasio tradicionales por inmersión del electrodo en un líquido. Por último, un papel absorbente nos permite el análisis de micro muestras a partir de 50 µl.

## Medidor de Nitrato

LAQUAtwin-NO<sub>3</sub>-11 es un medidor de nitrato a prueba de agua con una gran pantalla LCD con retroiluminación. Este equipo incorpora un electrodo de ión plano, único en el mundo diseñado con la última tecnología HORIBA para la medición de micro volumen. El electrodo reemplazable hace uso del mismo principio de medición que el electrodo selectivo de iones de nitrato tradicional (ISE); sin embargo, el NO<sub>3</sub>-11 tan solo requiere unas gotas (0,3 ml) para ofrecer un análisis rápido y preciso.

La concentración en nitrato de una muestra sólida se puede evaluar fácilmente colocando dicha muestra directamente en el sensor. También se pueden realizar mediciones de muestras como líquidos, pastas y polvos. Por otra parte, el LAQUAtwin-NO<sub>3</sub>-11 puede usarse como medidor de nitrato tradicionales por inmersión del electrodo en un líquido. Por último, un papel absorbente nos permite el análisis de micro muestras a partir de 50 µl.





## Medidor de Sodio

LAQUAtwin-Na-11 es un medidor de sodio a prueba de agua con una gran pantalla LCD con retroiluminación. Este equipo incorpora un electrodo de ión plano, único en el mundo diseñado con la última tecnología HORIBA para la medición de micro volumen. El electrodo reemplazable hace uso del mismo principio de medición que el electrodo selectivo de iones de sodio tradicional (ISE); sin embargo, el Na-11 tan solo requiere unas gotas (0,3 ml) para ofrecer un análisis rápido y preciso.

La concentración en sodio de una muestra sólida se puede evaluar fácilmente colocando dicha muestra directamente en el sensor. También se pueden realizar mediciones de muestras como líquidos, pastas y polvos. Por otra parte, el Na-11 puede usarse como medidor de sodio tradicionales por inmersión del electrodo en un líquido. Por último, un papel absorbente nos permite el análisis de micro muestras a partir de 50 µl.



## Medidor de pH

LAQUAtwin pH-11 es un medidor de pH a prueba de agua con una gran pantalla LCD con retroiluminación. Este equipo incorpora un electrodo plano, único en el mundo diseñado con la última tecnología HORIBA para la medición de micro volumen. El electrodo reemplazable hace uso del mismo principio de medición que el electrodo de vidrio tradicional; sin embargo, el pH-11 tan solo requiere unas gotas (0,1 ml) para ofrecer un análisis rápido y preciso.

El pH de una muestra sólida se puede evaluar fácilmente colocando dicha muestra directamente en el sensor. También se pueden realizar mediciones de muestras como líquidos, pastas y polvos. Por otra parte, el pH-11 puede usarse como pH-metro tradicional por inmersión del electrodo en un líquido. Por último, un papel absorbente nos permite el análisis de micromuestras a partir de 50 µl.





## Dispensadores acoplables a frascos

Ya sea que esté dispensando disolventes, ácidos, álcalis o soluciones salinas, el dispensador de botella Dispensette® S lo hace fácil, seguro y eficiente.

Con Dispensette® S y Dispensette® S Organic, siempre tendrá a mano el dispensador adecuado para una amplia gama de medios. Para un ajuste de volumen eficiente, puede elegir entre ajuste digital y analógico, o volumen fijo. ¿Dispensa series largas, aplicaciones estériles o medios sensibles a la humedad? Con numerosas opciones de accesorios, Dispensette® S también ofrece soluciones eficientes para aplicaciones especiales.

Dispensette® S (código de color rojo): ideal para dispensar reactivos agresivos, incluidas bases y ácidos concentrados como H<sub>3</sub>PO<sub>4</sub>, H<sub>2</sub>SO<sub>4</sub> (excepto, por ejemplo, HCl, HNO<sub>3</sub> y HF), soluciones salinas, así como muchos disolventes orgánicos.

Diseño digital: pantalla digital especialmente fácil de leer. El volumen dosificado seleccionado se puede ajustar con precisión y es fácil de reproducir. Tecnología de calibración fácil para el ajuste en segundos sin herramientas. Designación automática si cambia el valor predeterminado de fábrica.







## Dosificadores de soluciones acuosas

Seripettor® y seripettor® pro son innovadores dispensadores de tapa de botella de BRAND con un diseño especial. Un resorte de elevación proporciona un llenado automático. Cuando el sello del pistón está desgastado, el usuario puede cambiar toda la unidad de dispensación de forma rápida y sencilla.

Seripettor®: Soluciones acuosas, medios de cultivo de agar, ácidos débiles, ácidos diluidos o no oxidantes, soluciones alcalinas.

Seripettor® pro: Soluciones acuosas, soluciones tampón y detergentes biológicos, agentes antiespumantes, medios de cultivo, soluciones vitamínicas, etc. Lejías como NaOH, KOH y amoníaco. Disolventes polares como etanol, meta- nol, acetilacetona, acetona, etc. Ácidos como HCl concentrado, ácido acético glacial. Medios sensibles a los rayos UV.



## Buretas Digitales

La titulación con buretas con tapa de botella de BRAND hace que el trabajo en el laboratorio sea más eficiente. Encuentre la bureta digital Titrette® adecuada para su titulación.





### Pipeteadores Repetitivos

Pipetear largas series de manera relajada, rápida y con alta precisión la forma ergonómica y las fuerzas de accionamiento optimizadas del dispensador manual HandyStep® S y HandyStep® touch lo hacen posible. En combinación con las puntas PD de BRAND pueden realizarse hasta 49 pipeteados sin rellenar el aparato. El manejo

sencillo del HandyStep® S, en combinación con las puntas PD de desplazamiento directo, permiten su uso en campos tan variados como la microbiología, inmunología y bioquímica.

### Mcropipetas

En BRAND encontrará pipetas de microlitros en tamaños de 0,1 µl a 10 ml para pipetear en el laboratorio. Descubra aquí las versiones de pipeta monocanal o multicanal de Transferpette® S y Transferpette® electronic.



### Consumibles para ciencias de la vida

Solo los consumibles de materiales de alta calidad ofrecen resultados óptimos en el laboratorio de ciencias de la vida. Descubra la amplia gama de consumibles:

- Microtubos
- Puntas
- Consumibles para PCR
- Almacenaje de muestras
- Microplacas y placas muti pozo
- Películas sellantes
- Insertos para cultivo celular
- Cubetas
- Botellas para medios





## Unidad PLT (prueba de fugas de pipeta)



La causa más frecuente de inexactitud en las pipetas de pistón son las fugas. Esto se debe a daños en los sellos, pistones o conos de punta. A menudo, las fugas no son detectables a simple vista y provocan errores de volumen importantes. El comprobador de fugas de pipetas BRAND (unidad PLT) para pipetas de desplazamiento de aire detecta incluso las fugas más pequeñas en cuestión de segundos.

Los valores límite para las pipetas monocanal y multicanal disponibles en el mercado en el rango de volumen de 1  $\mu$ l a 10 ml están preprogramados.

- Las pruebas con y sin puntas
- Resultados de la prueba en segundos
- Patentado

Si bien la unidad PLT no puede reemplazar las pruebas gravimétricas regulares, las comprobaciones diarias de las pipetas pueden proporcionar una protección durante los períodos entre calibraciones. ¡Incluso se detectan las fugas más pequeñas! De este modo se mejora significativamente la fiabilidad del proceso de las pipetas.



## Auxiliares de pipeteado

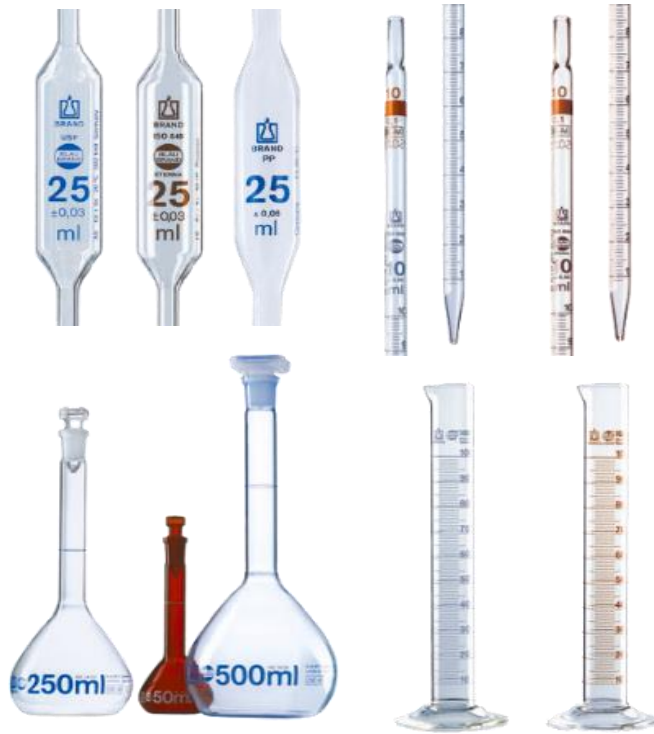
Los auxiliares de pipeteado BRAND convencen por el diseño ergonómico, el manejo sin esfuerzo, el peso reducido y la fiabilidad. Cubren toda la gama de pipetas de bulbo y graduadas de 0,1 a 200 ml.





## Material Volumétrico

Los instrumentos volumétricos de alta precisión son imprescindibles para garantizar análisis exactos. Los equipos de medición de alta calidad de BRAND se ajustan individualmente, están hechos completamente de vidrio y son altamente resistentes a casi todas las sustancias químicas, un requisito clave para una precisión duradera en la medición. BRAND ofrece matraces volumétricos, pipetas graduadas y aforadas, probetas y buretas de vidrio de alta calidad







Líder en América en la producción de reactivos químicos para laboratorio.

- Solventes.
- Solventes grado HPLC.
- Sales, minerales y azúcares.
- Ácidos.
- Soluciones volumétricas.



KIMBLE® es la marca confiable para vidriería de laboratorio y productos especiales hechos de vidrio de borosilicato de expansión 3.3 y cal sodada. Con más de 11.000 productos, ofrece la gama más completa de productos de vidrio de laboratorio para aplicaciones científicas, fabricados principalmente según las normas ASTM.

- Tubos
- Viales
- Frascos
- Erlenmeyres
- Vasos de precipitado





### Horno

Los hornos de laboratorio están diseñados para diferentes aplicaciones:

- Hornos de convección natural
- Hornos de convección forzada
- Hornos de secado
- Hornos de vacío
- Cámara entre -40 y + 180

### Cabina extractora

Las cabinas extractoras son diseñadas para capturar, contener y expulsar las emisiones generadas por sustancias tóxicas en el laboratorio. Son fabricadas para ofrecer protección, seguridad al producto y a las personas encargadas del laboratorio. Estos equipos cumplen las normas OSHA – ASHRAE 110 - SEFA – AMCA – AFNOR NFX15-211 - ANSI/AIHA Z9.7-1998.

Si desea Cabinas extractoras que no requieran el uso de ductos hacia el exterior del laboratorio, por favor indíquelo en la solicitud, para incluir un filtro especial.





## Incubadora

Las incubadoras de laboratorio están diseñadas para diferentes aplicaciones:

- Incubadora de convección natural
- Incubadora de convección forzada
- Incubadora dbo
- Incubadora co2
- Incubadora refrigerada
- Shaker incubadora
- Shaker incubadora refrigerada



## Autoclave

Estas autoclaves horizontales automáticas son diseñadas para esterilizar líquidos, medios de cultivo, medios contaminados, plásticos, sólidos, cristalería, desechos biológicos, entre otros. La autoclave se controlada por medio de un microprocesador y tiene una avanzada pantalla digital la cual muestra la gráfica del proceso de esterilización indicando la temperatura programada, la temperatura real, tiempo programado de ciclo, nivel de desfogue e indicaciones de seguridad.

La capacidad de las autoclaves horizontales va desde 23 a 160 litros, todos los equipos se entregan certificados de fábrica.





## Cabina de flujo laminar

La Cabina de flujo laminar vertical Ofrece protección al producto y al proceso, creando un entorno estéril en la zona de trabajo para la máxima protección del producto. Diseñada especialmente para uso con contaminantes no peligrosos, fácil acceso al área de trabajo y protección total al producto por medio de su respectivo filtro HEPA (High Efficiency Particulate Air) Principal con eficiencia 99.99% partículas 0.3 micras o filtro ULPA (Ultra Low Penetration Air) Principal con eficiencia 99,99% de 0,1 a 0,3 micras. A diferencia de las cabinas de flujo Horizontal este equipo genera menos turbulencia del flujo de aire. (Tenga en cuenta el tamaño del producto y/o equipo que va a usar dentro del equipo). El aire filtrado atraviesa la cámara en forma de aire laminar vertical y se expulsa por la parte frontal del equipo donde se encuentra el operador.



## Mufla

Las Muflas son utilizadas para realizar pruebas a temperaturas altas con o sin ambiente controlado. Las Muflas marca JPinglobal vienen desde 4.5 Litros hasta 254 Litros de capacidad con una temperatura variable desde 100°C hasta 1700°C. características básicas:

- Mufla digital micro procesada
- Mufla con programación de rampas
- Termocupla tipo K
- Rango de temperatura máxima en tres opciones (500°C - 1200°C- 1700°C)
- Pantalla LCD donde se muestran todos los parámetros del equipo y la gráfica del proceso
- Contador de tiempo digital 99 Horas 59 Minutos
- Resolución de la medida +/- 0,1°C
- Material interno cerámico
- Ducto de salida de gases
- Material externo en CR o acero inoxidable.







# ADAM<sup>®</sup>

## Balanza analítica

Las balanzas analíticas de Adam Equipment ofrecen soluciones para las tareas de pesaje más complejas y precisas, desde formulación, análisis estadístico, determinación de densidad, análisis de pureza hasta pruebas de conformidad.

Son confiables para brindar resultados altamente precisos y consistentes. Desde pantallas táctiles hasta grandes pantallas gráficas con modelos de calibración externos e internos para elegir, encontrará fácilmente una balanza analítica en la gama Adam que se adapte a sus requisitos y entorno de laboratorio.

La gama analítica de balanzas de Adam no solo simplifica las tareas de pesaje y es fácil de usar, sino que también produce resultados confiables ideales para el manejo de datos con múltiples opciones de conectividad y capacidades de seguimiento que cumplen con GLP (buenas prácticas de laboratorio). También tienen un tamaño compacto, por lo que ocupan un espacio mínimo en los bancos de trabajo de laboratorio abarrotados cuando se realizan experimentos e investigaciones.



## Balanza de precisión

Equipadas con una multitud de características y funciones intuitivas, las balanzas de precisión de carga superior de Adam Equipment son adecuadas para uso en laboratorio, pruebas de control de calidad, operaciones de fabricación y aplicaciones de producción.

Las balanzas de precisión de Adam pueden realizar de forma eficaz tareas como formulación, determinación de densidad, análisis de pureza, control de calidad, envasado y llenado, y pruebas de conformidad y materiales. Con su diseño intuitivo, es fácil realizar un pesaje de alta precisión y lograr resultados precisos. Adam ofrece muchos balances con salida de datos y capacidades de seguimiento para permitir la integración de sistemas como LIMS y para el cumplimiento de GLP.





Las balanzas de precisión de Adam Equipment brindan constantemente una mayor eficiencia y resultados precisos. Incluyen una amplia variedad de modelos, como modelos de alta capacidad con grandes plataformas y fáciles de limpiar, modelos con corta-aíres para medir muestras ligeras o modelos compactos portátiles para tareas básicas de pesaje.



### Balanza de humedad

Analizador de humedad

Rápido y eficiente, el analizador de humedad PMB o balanza de humedad de Adam Equipment proporcionan una alternativa al método de prueba en horno que consume mucho tiempo.

El PMB no solo acelera el proceso de secado, sino que minimiza la posibilidad de quemar una muestra, lo que puede producir resultados falsos. PMB utiliza la técnica básica de pérdida por secado para pesar y calentar simultáneamente la muestra, lo que reduce el período de prueba y proporciona una mayor precisión de medición.

En muchos casos, el PMB puede reemplazar las pruebas de horno tradicionales y también el método de valoración de Karl Fischer para analizar la humedad.





### Kit de pesas certificadas

Con una variedad de tamaños y combinaciones, las pesas de Adam Equipment simplifican la calibración externa en balanzas de precisión. Las pesas se empaquetan en juegos o individualmente y están hechas de hierro fundido resistente o acero inoxidable altamente pulido.

Fabricados según los estándares internacionales (OIML), las pesas de calibración de Adam Equipment están disponibles en las siguientes clases: M1, F1, E1 y E2, y en tamaños que van desde 1 ga 20 kg.

Adam ofrece varias opciones para las pesas de clase M1, incluida una opción de construcción de hierro fundido o acero inoxidable altamente pulido. Las pesas de clase F1, E1 y E2 están fabricadas con acero inoxidable altamente pulido. Todos los juegos de pesas de calibración están empaquetados en una caja de aluminio forrada, con pinzas y guante de algodón blanco.



### Estándares

Desde 1975, hemos sido líderes en el suministro de estándares de referencia para plaguicidas. Hoy en día, nuestra cartera se ha ampliado para adaptarse a las regulaciones y la tecnología cambiantes, para respaldar su necesidad de materiales de referencia de alta calidad para sus pruebas de alimentos, bebidas y cannabis. Nuestro portafolio se distingue del resto por su compromiso con la calidad, produciendo con los más altos estándares y brindando soporte analítico y documentación de expertos, para que sepa que está recibiendo productos en los que puede confiar.

- Alérgenos
- Materiales de referencia para bebidas
- Compuestos relacionados con el cannabis
- Colorantes y metabolitos
- Contaminantes alimentarios ambientales
- Aditivos alimentarios, aromas y adulterantes.
- Materiales en contacto con alimentos
- Contaminantes del procesamiento de alimentos
- GMO
- Microbiología
- Micotoxinas
- Nitrosaminas
- Compuestos de composición nutricional
- Plaguicidas y metabolitos
- Compuestos y metabolitos farmacéuticos y veterinarios
- Fitoquímicos
- Compuestos marcados con isótopos estables





## Espectrofotómetros

Los espectrofotómetros operan con todo el ancho de banda del espectro de luz y, como profesionales del análisis del agua, ofrecen los resultados de medición más precisos. Los instrumentos Lovibond® tienen una amplia gama de métodos de prueba preprogramados y, por lo tanto,

ayudan a ahorrar tiempo y dinero en el trabajo diario de laboratorio. Los espectrofotómetros de la serie XD apoyan al usuario con el reconocimiento automático de tubas y pruebas de código de barras - también en la garantía de calidad analítica. Los resultados de análisis precisos y reproducibles y un alto nivel de comodidad operativa son también fundamentales para el SpectroDirect.



## Turbidímetros

Las partículas diminutas no sólo enturbian el agua, sino que también pueden causar daños a las personas y a los materiales. Por consiguiente, es esencial la vigilancia continua de la turbidez, especialmente para el agua potable, pero también para el agua industrial y de procesos. Esto requiere un equipo profesional que cumpla con las diversas normas y que ofrezca resultados fiables. La atenuación de la intensidad de la luz en la muestra de agua por las partículas de turbidez se suele medir utilizando luz dispersa y tecnología de infrarrojos. Lovibond® proporciona varias soluciones para una amplia gama de requisitos, aplicaciones y parámetros. Desde el TB 211 IR hasta el TB 250 WL y el TB 300 IR, nuestros turbidímetros pueden ser utilizados en el laboratorio o en el móvil, pero sobre todo son seguros y fiables.







## Fotómetros

Los fotómetros son los más completos en el análisis del agua. Miden la concentración de una sustancia basándose en la luz que pasa a través de una muestra de agua. Los comparadores funcionan de manera similar. En la piscina, en el tratamiento de aguas residuales y en el control del agua potable en el laboratorio, en el análisis ambiental, para la vigilancia del agua de los procesos o para el control de los desinfectantes, no hay casi ningún ámbito de aplicación en el que los fotómetros no presten servicios valiosos. Lovibond® ha estado desarrollando y produciendo sistemas de pruebas instrumentales de alta calidad durante generaciones y es uno de los fabricantes más renombrados en el análisis del agua. Ya sea móvil o como parte fija del equipo de laboratorio: los fotómetros Lovibond® son universalmente aplicables para una amplia gama de parámetros y métodos de medición, desde el práctico Scuba II hasta el compacto MD 200 y lo puntos de medición DQO. Son fáciles de usar y están diseñados para satisfacer las necesidades individuales del usuario y la aplicación respectiva. Esto asegura no sólo resultados de medición fiables de acuerdo con los reglamentos aplicables, sino también valores e instrumentos fiables para la documentación y el control de calidad en general.



Los kits de análisis del Comparador CHECKIT® son kits de análisis precisos y fáciles de utilizar para análisis de agua. Simplemente introduzca el reactivo en la cubeta, gire el disco hasta que el color se corresponda con la muestra de agua preparada y lea el valor de concentración.



## Kits comparadores

Los kits de análisis del Comparador CHECKIT® son kits de análisis precisos y fáciles de utilizar para análisis de agua. Simplemente introduzca el reactivo en la cubeta, gire el disco hasta que el color se corresponda con la muestra de agua preparada y lea el valor de concentración.

## Laminocultivos

Los laminocultivos indican la presencia de microorganismos y operan con un método de medición semicuantitativo. De este modo, los riesgos microbiológicos pueden clasificarse y evaluarse correctamente en la mayoría de las aplicaciones.





## Termorreactor

flexible para el acondicionamiento de muestras para la determinación fotométrica de DQO, cromo total, fosfato total, nitrógeno total y TOC. Disgregación con posibilidad de tres rangos de temperatura y tres tiempos de reacción preprogramados.



### Reactivos para DQO:

Las pruebas de tubo Lovibond® permiten al usuario realizar fácilmente pruebas de agua altamente sensibles y precisas.

Cuando se utilizan pruebas de tubo, la medición es considerablemente más rápida y sencilla, especialmente en el caso de pruebas estándar y en serie.

Las pruebas en tubo contienen una cantidad de reactivo medida con precisión, lo que evita la presencia de productos químicos superfluos y optimiza la seguridad de la prueba.

**Thermo**  
SCIENTIFIC  
**Orion**

## Medidor de pH

Ya sea que esté buscando un medidor de pH simple con un presupuesto limitado o un medidor de pH potente que mida simultáneamente otros parámetros, nuestros medidores de pH están diseñados para ayudarlo a abordar incluso las mediciones de pH más complejas con confianza.

Ofrecemos sistemas simples y completos que se integran a la perfección para ayudarlo a abordar sus necesidades de medición tanto en el campo como en el laboratorio. Nuestros medidores de pH de sobremesa son una opción ideal para pruebas de pH dedicadas en muestras de agua, procesos, investigación y QA / QC.





Los medidores de conductividad, disponibles en modelos de sobremesa o portátiles, miden la temperatura y la conductividad eléctrica del agua o de las soluciones. Se pueden usar en hidroponía, acuicultura, acuaponía y sistemas de agua dulce para monitorear cantidades de nutrientes, sales o impurezas. Obtenga alta precisión, rendimiento superior y máxima flexibilidad con el medidor de sobremesa de conductividad Thermo Scientific™ Orion™ Versa Star Pro™. Registre mediciones precisas y confiables de conductividad, sólidos disueltos totales (TDS), salinidad, resistividad y temperatura con el medidor portátil de conductividad Thermo Scientific™ Orion Star™ A222.

### Medidor de conductividad

Los medidores de conductividad, disponibles en modelos de sobremesa o portátiles, miden la temperatura y la conductividad eléctrica del agua o de las soluciones. Se pueden usar en hidroponía, acuicultura, acuaponía y sistemas de agua dulce para monitorear cantidades de nutrientes, sales o impurezas. Obtenga alta precisión, rendimiento superior y máxima flexibilidad con el medidor de sobremesa de conductividad Thermo Scientific™ Orion™ Versa Star Pro™. Registre mediciones precisas y confiables de conductividad, sólidos disueltos totales (TDS), salinidad, resistividad y temperatura con el medidor portátil de conductividad Thermo Scientific™ Orion Star™ A222.



### Medidor de oxígeno disuelto

Los medidores de oxígeno disuelto determinan la saturación de oxígeno disuelto y la demanda biológica de oxígeno (DBO) en agua y otras soluciones acuosas. Disponibles en instrumentos, sensores y sondas portátiles o de sobremesa, estos medidores ofrecen flexibilidad y ahorran un valioso espacio en el laboratorio. Los medidores portátiles Thermo Scientific™ Orion Star™ A223 de oxígeno disuelto y RDO registran mediciones confiables de oxígeno disuelto y temperatura para una amplia gama de aplicaciones en el campo.





### Espectrofotómetros

Los espectrofotómetros Thermo Scientific™ Orion™ AquaMate UV-Vis incluyen más de 260 métodos preprogramados y están diseñados para satisfacer las necesidades de los laboratorios de análisis de agua y aguas residuales. Los espectrofotómetros AquaMate UV-Vis y solo visible incorporan características y funciones avanzadas para una máxima flexibilidad en la operación.

### Titulador automático

Las valoraciones manuales requieren mucho tiempo y pueden ser inexactas en ocasiones debido a errores humanos. Sin mencionar que los datos importantes pueden perderse fácilmente debido a métodos de seguimiento inadecuados. Los tituladores automáticos Thermo Scientific Orion Star de la serie T900 están diseñados para hacer que la realización de titulaciones sea más fácil, más fiable y más reproducible que las titulaciones manuales. Estos valoradores automatizados amplían la cantidad de iones y compuestos que se pueden medir más allá del análisis directo de electrodos y ofrecen controles de proceso dinámicos que ajustan la titulación para optimizar los resultados del análisis



### Turbidímetro

Los turbidímetros Lovibond® Serie TB ofrecen fácil operación combinada con un diseño inteligente para ofrecer un nivel de exactitud sin igual en las mediciones de turbidez.

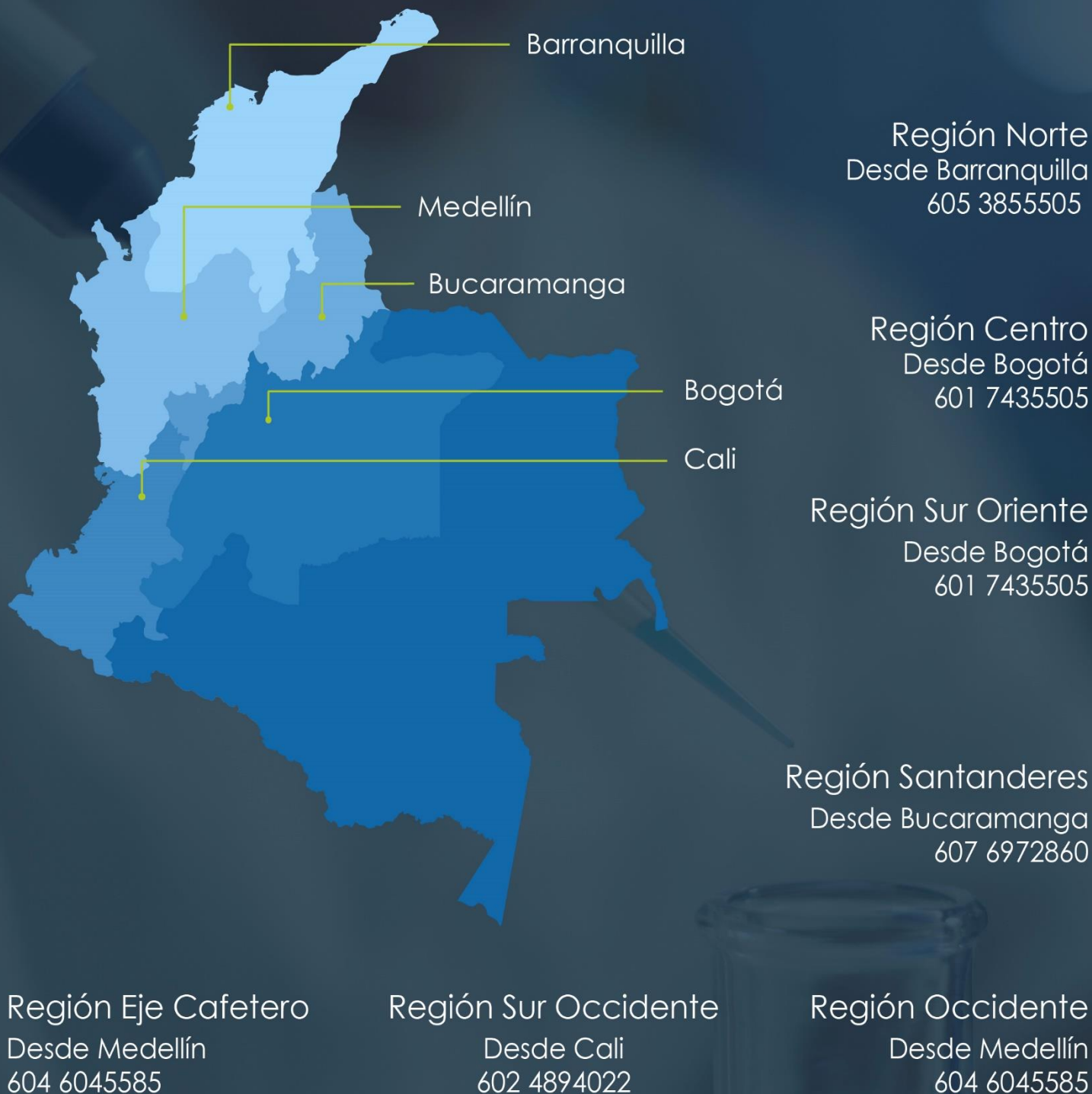
Ideal para pruebas de campo y laboratorio, el TB350 proporciona las mediciones más confiables para muestras de rango bajo a rango alto sin sacrificar la exactitud. Posee la tecnología de sensor con patente pendiente MultiPath 90° BLAC®, el sistema óptico es diseñado con doble detector para proveer una medición de razón (ratio) que mitiga los problemas comunes de estabilidad de medición.





# ENCUÉNTRENOS

AVÁNTIKA cada vez más cerca de usted



[laboratorio@avantika.com.co](mailto:laboratorio@avantika.com.co)



324 5072748

Visite nuestra Página Web y conozca todos nuestros productos

[www.avantika.com.co](http://www.avantika.com.co)