



Barranquilla, Colombia
Carrera 57 No. 74 – 55 | Tel: (+57) 605 3855505

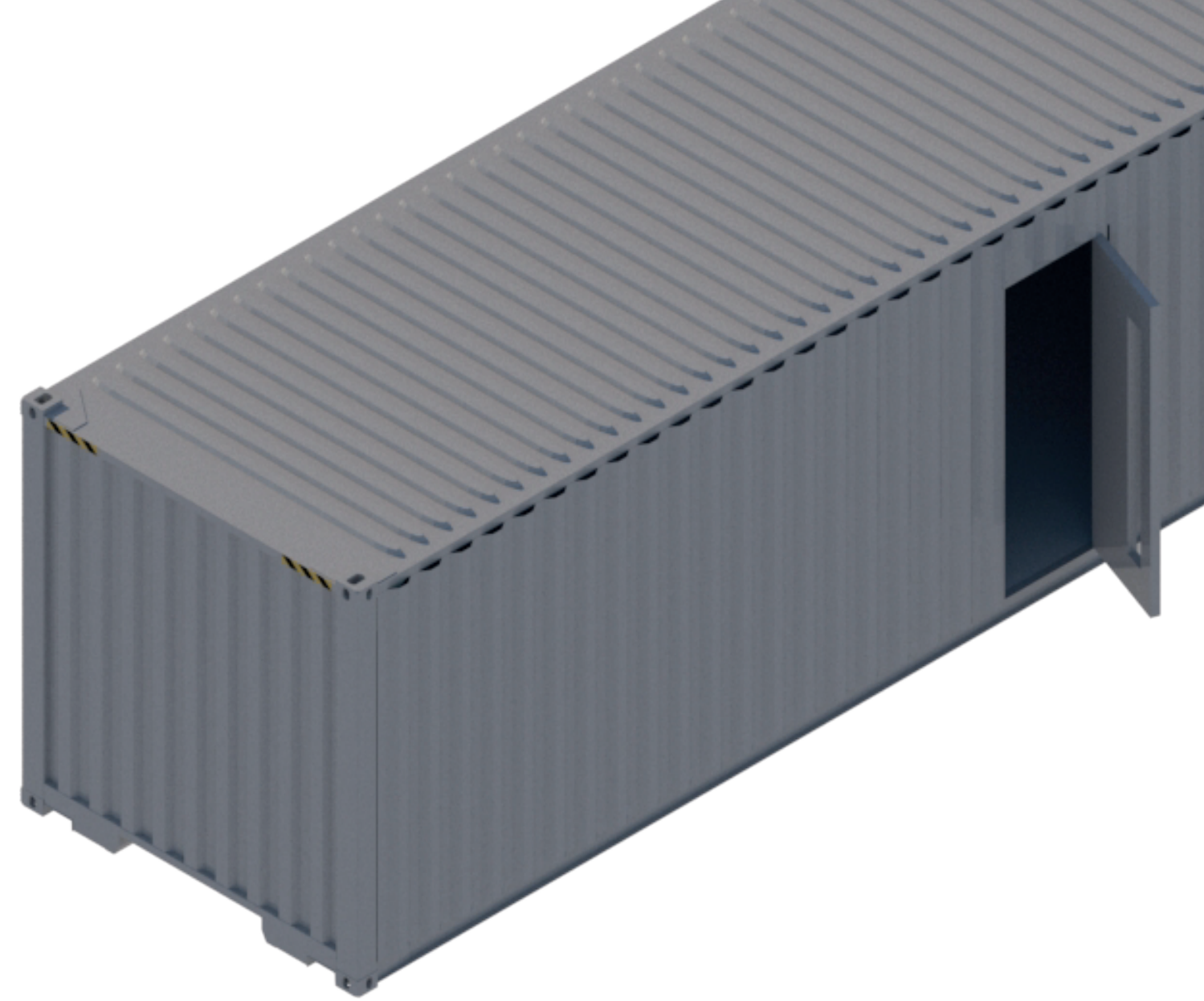
LABORATORIOS MÓVILES

Todos los derechos de autor, y otros derechos de propiedad sobre la información contenida en este documento, pertenecen a Avántika. No se cede, transfiere ni transmite de manera alguna ningún derecho a las personas que obtengan acceso a esta información. "Política nacional de de Propiedad Intelectual CONPES 4062"
OMPI- Internacional" " DIRECCIÓN NACIONAL DE DERECHO DE AUTOR DE COLOMBIA

MODULOS DE CONTENEDOR DE 20"

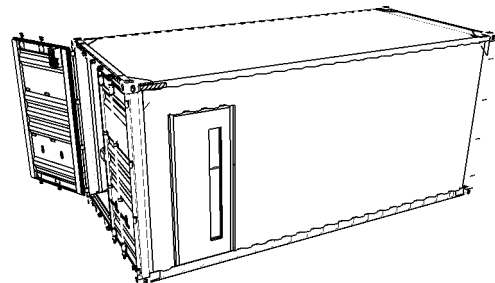
Los contenedores de 20 pulgadas destacan por su tamaño compacto, lo que facilita su transporte y reubicación en una amplia gama de vehículos. Esto posibilita el acceso a zonas de difícil alcance, garantizando la disponibilidad de laboratorios móviles para llevar a cabo investigaciones de campo y trabajos especializados. Estos módulos son versátiles y pueden unirse y ensamblarse para crear complejos estructurales expansivos, permitiendo una ampliación rentable de los espacios interiores del laboratorio. Esta opción representa una alternativa más eficiente en términos de costos en comparación con la construcción tradicional, que conlleva requisitos adicionales como estudios, permisos y un tiempo prolongado de construcción.

20"

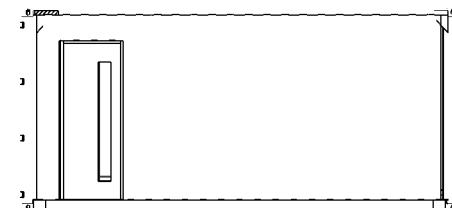


DIMENSIONES | Largo 6.05m * Ancho 2.43m * Alto 2.59m

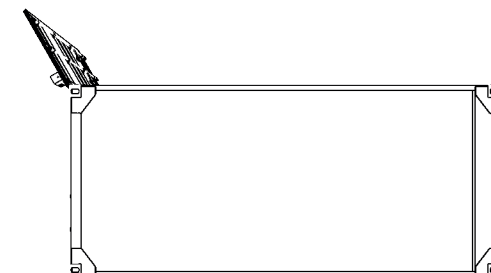
Visualización 3D



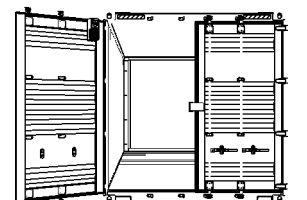
Lateral derecha



Planta



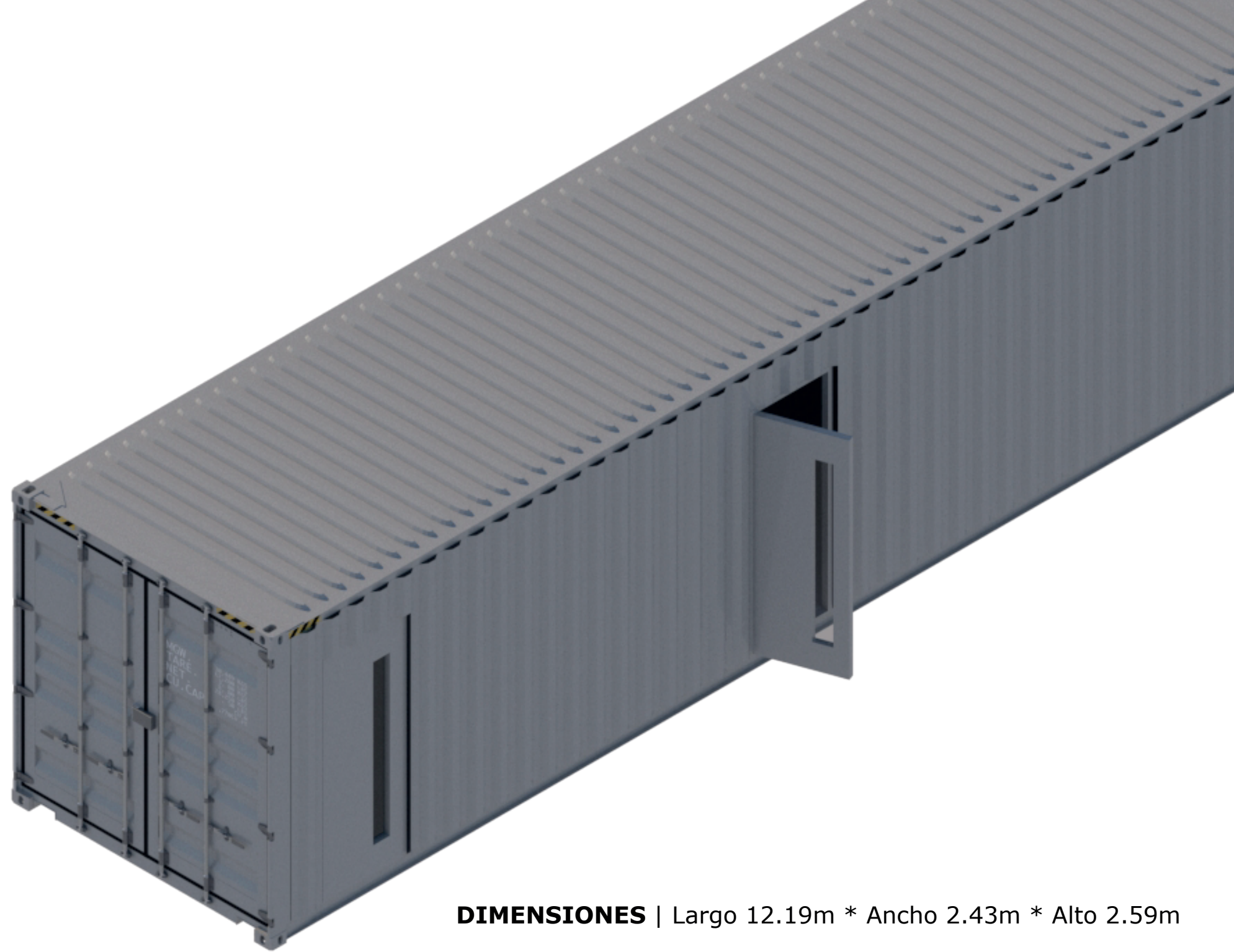
Frontal



MODULOS DE CONTENEDOR DE 40"

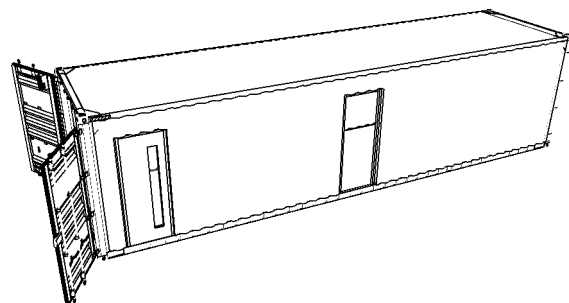
Los contenedores ofrecen una gran versatilidad al adaptarse a las dimensiones requeridas para establecer un laboratorio. Pueden ser revestidos en su interior por una gran variedad de compuestos que garantizan la asepsia y facilitan su limpieza. Además, debido a su tamaño y forma alargada, son capaces de albergar áreas de laboratorio completas en su interior, permitiendo su transporte a través de redes viales utilizando camiones de carga tipo cama baja y vehículos especiales de gran envergadura, lo que asegura que se mantengan siempre en excelentes condiciones al moverlos de un lugar a otro."

40"

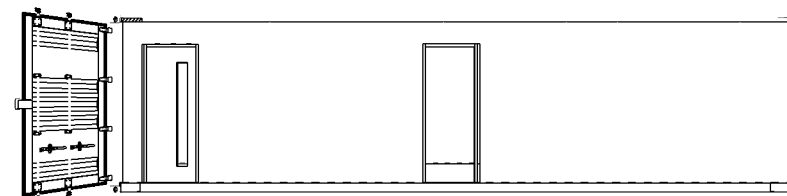


DIMENSIONES | Largo 12.19m * Ancho 2.43m * Alto 2.59m

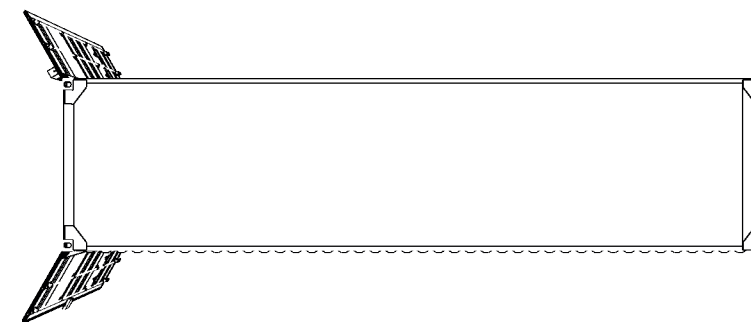
Visualización 3D



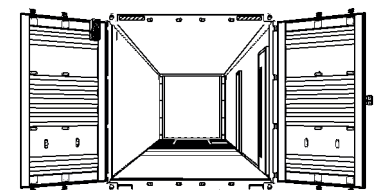
Lateral derecha



Planta



Frontal



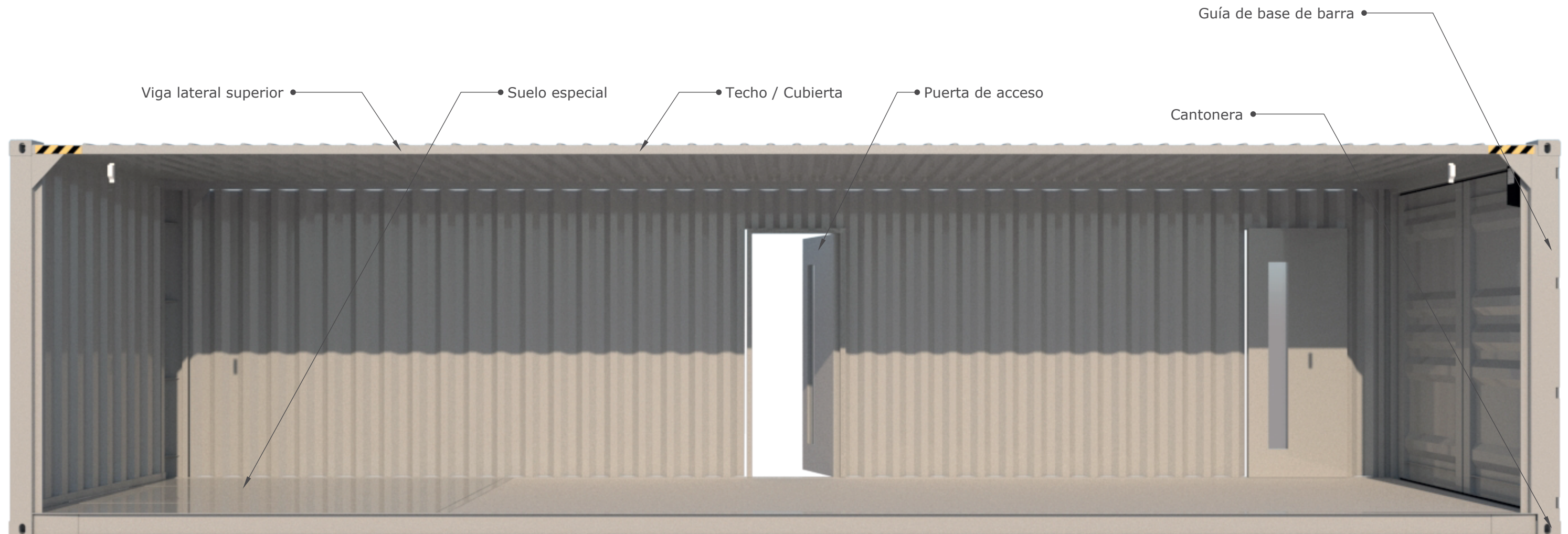
CONTENEDORES EN LA ACTUALIDAD

Estos módulos tienen la capacidad de ser ensamblados y conectados entre sí para crear extensos y diversos complejos estructurales que posibilitan expansión en las áreas interiores del laboratorio de manera económica y significativa.

Esta opción resulta en un ahorro significativo en comparación con los métodos de construcción convencionales, los cuales conllevan requisitos adicionales como la necesidad de varios estudios, la obtención de permisos y un extenso periodo de construcción.

12.19 M

CERCA DE 30 M2 DE AREA UTIL PARA LABORATORIO

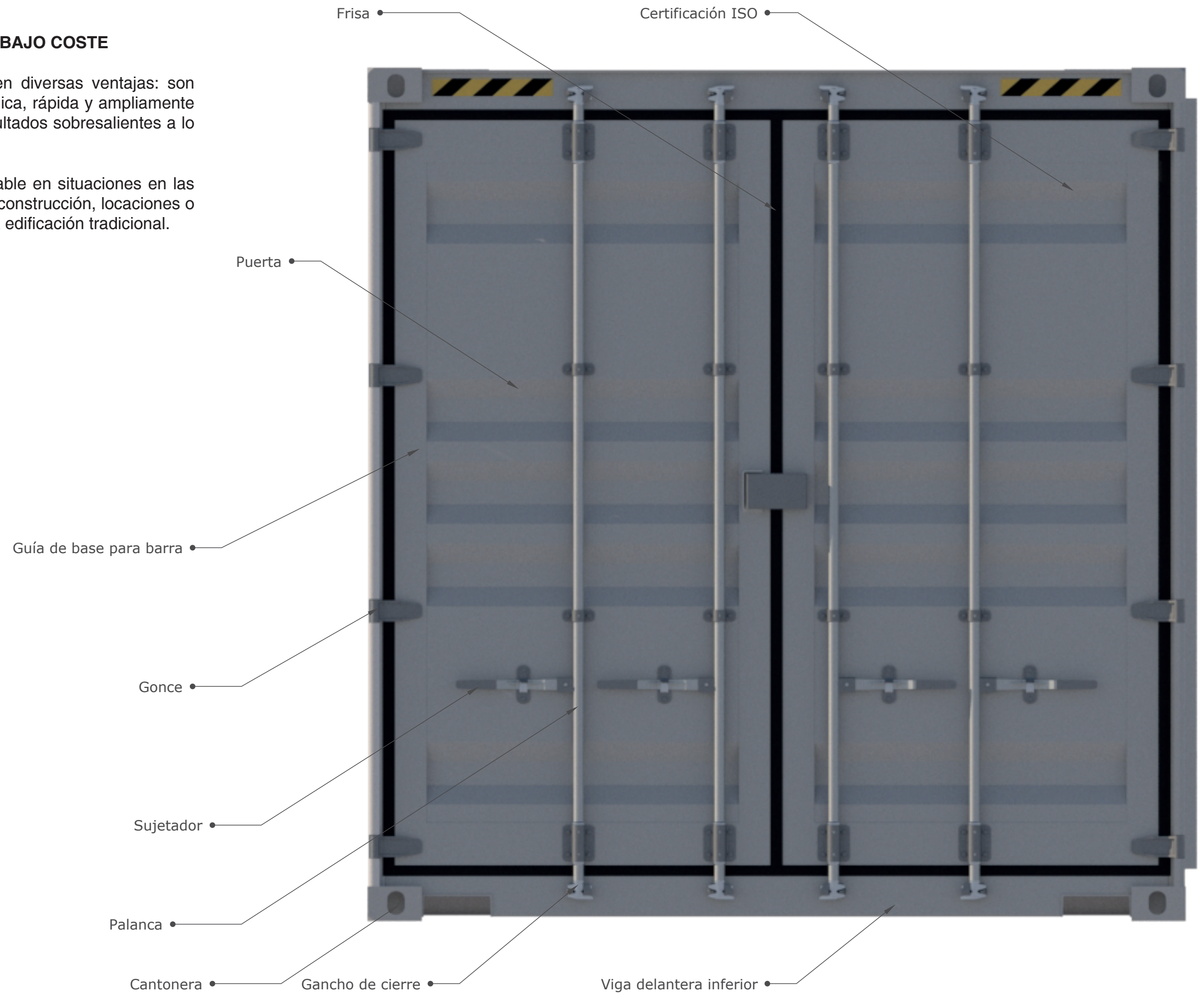


CONSTRUCCION SOSTENIBLE A BAJO COSTE

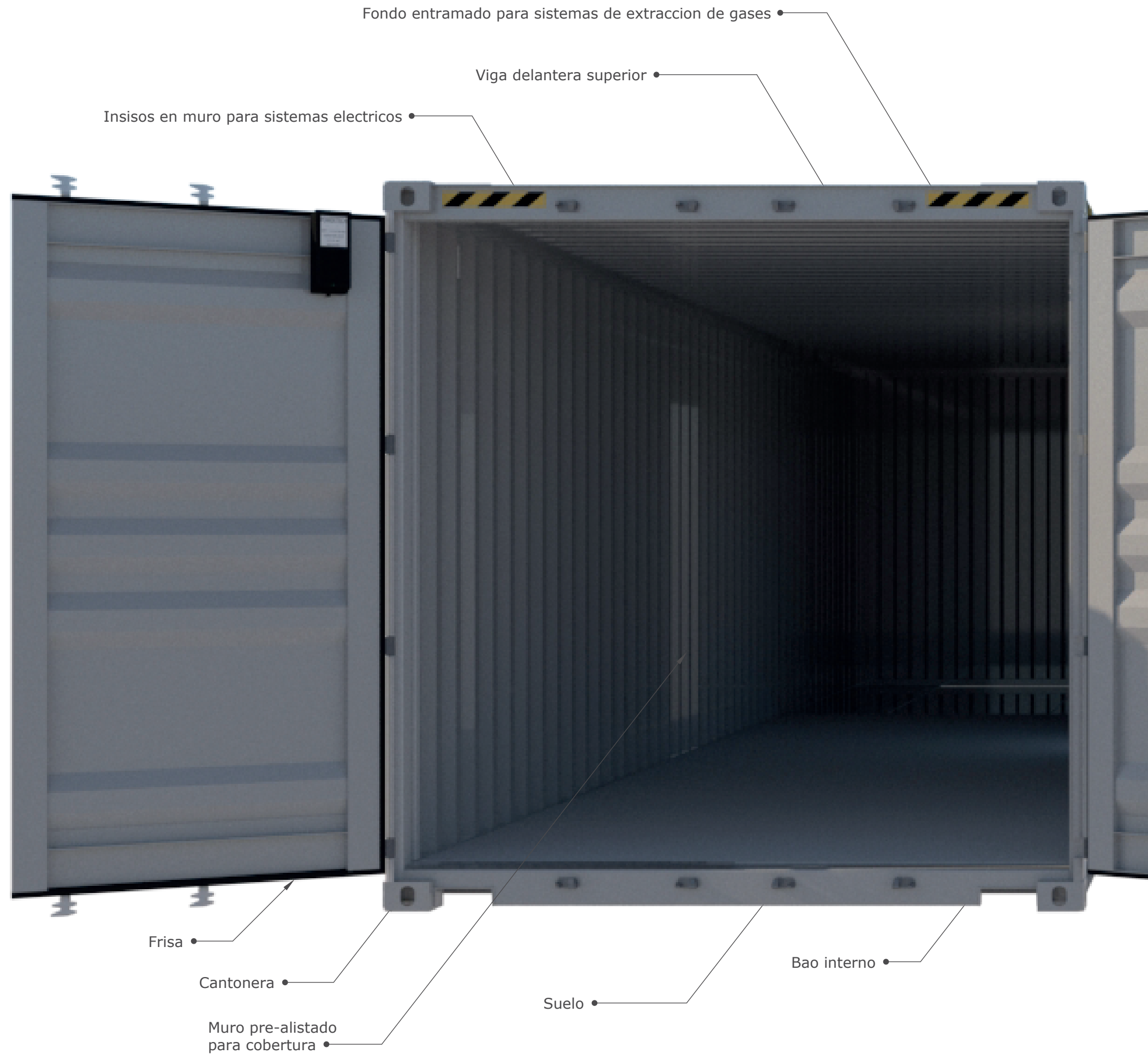
Los contenedores marítimos ofrecen diversas ventajas: son una opción de construcción económica, rápida y ampliamente probada en todo el mundo, con resultados sobresalientes a lo largo del tiempo.

Se convierten en una alternativa viable en situaciones en las que no se cuentan con licencias de construcción, locaciones o un emplazamiento adecuado para la edificación tradicional.

SE
GU
RI
DAD



SOLUCION



CONTAINERS



ESTRUCTURAS MOVILES

Los contenedores fueron originalmente concebidos para el transporte y almacenamiento y envío de mercancías a largas distancias, generalmente resistiendo condiciones climáticas y de transporte muy exigentes. No obstante, su escala adecuada para ser habitables los convierte en una opción válida para diversas industrias.

Esta versatilidad, junto con su probada eficacia en la creación de instalaciones de laboratorio, es lo que hace que Avántika Colombia ofrezca un completo equipo de diseño para llevar áreas de laboratorio y laboratorios completos al mundo móvil y adaptable de los contenedores, shelters y carrocerías ligeras diseñados específicamente para su uso en laboratorios.

SHELTERS

40"

30

M2

LABORATORIO MOVIL COMPLETAMENTE DOTADO

Este modelo de laboratorio móvil está equipado con un sistema de iluminación LED utilizando lámparas Daylight, un sistema de extracción de gases mediante campanas de extracción y sondas tubulares.

Además, cuenta con muros reforzados recubiertos y mobiliario especializado para laboratorio que presenta superficies de resina fenólica de 19 mm y estructura de acero inoxidable, lo que facilita la limpieza y garantiza un entorno de trabajo óptimo.



LABORATORIO MOVIL COMPLETAMENTE DOTADO

Este modelo de laboratorio móvil está equipado con un sistema de iluminación LED utilizando lámparas Daylight, un sistema de extracción de gases mediante campanas de extracción y sondas tubulares. Además, cuenta con muros reforzados recubiertos y mobiliario especializado para laboratorio que presenta superficies de resina fenólica de 19 mm y estructura de acero inoxidable, lo que facilita la limpieza y garantiza un entorno de trabajo óptimo.



Detener momentáneamente la operación y producción de ciertas áreas dentro del laboratorio es una práctica común, especialmente durante las renovaciones locativas y la instalación de nuevo mobiliario.

En este contexto, los contenedores se convierten en una opción esencial, ya que permiten la fácil migración sin problemas de áreas completas de laboratorio a su interior, evitando interrupciones en las operaciones.

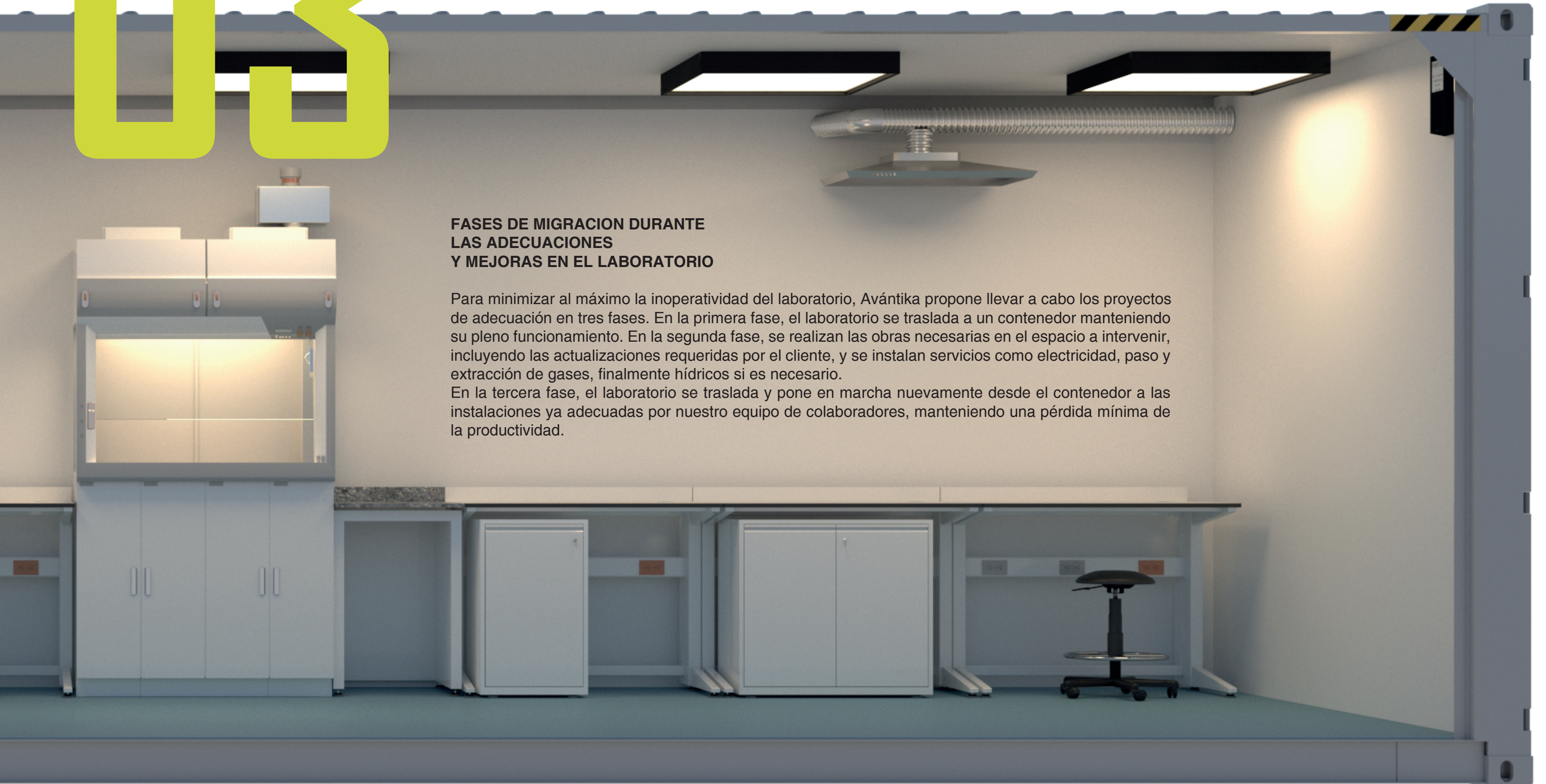
03

FASES

FASES DE MIGRACION DURANTE LAS ADECUACIONES Y MEJORAS EN EL LABORATORIO

Para minimizar al máximo la inoperatividad del laboratorio, Avántika propone llevar a cabo los proyectos de adecuación en tres fases. En la primera fase, el laboratorio se traslada a un contenedor manteniendo su pleno funcionamiento. En la segunda fase, se realizan las obras necesarias en el espacio a intervenir, incluyendo las actualizaciones requeridas por el cliente, y se instalan servicios como electricidad, paso y extracción de gases, finalmente hídricos si es necesario.

En la tercera fase, el laboratorio se traslada y pone en marcha nuevamente desde el contenedor a las instalaciones ya adecuadas por nuestro equipo de colaboradores, manteniendo una pérdida mínima de la productividad.



MDO

LABORATORIO MOVIL DE AMPLIA AUTONOMIA CON CARROCERIA PEQUEÑA COMPLETAMENTE DOTADO

Los vehículos y carrocerías de menor tamaño se convierten en laboratorios móviles ideales para trabajos en terrenos difíciles.

Sus espacios compactos permiten medir, tomar muestras, controlar calidad, y llevar a cabo todo tipo de actividades en áreas de difícil acceso como lo son veredas y corregimientos. Además, los laboratorios móviles en carrocerías pequeñas facilitan viajes para abarcar extensas áreas de terreno sin pérdida de operatividad, lo que permite un mayor control de personal, materias primas y resultados.

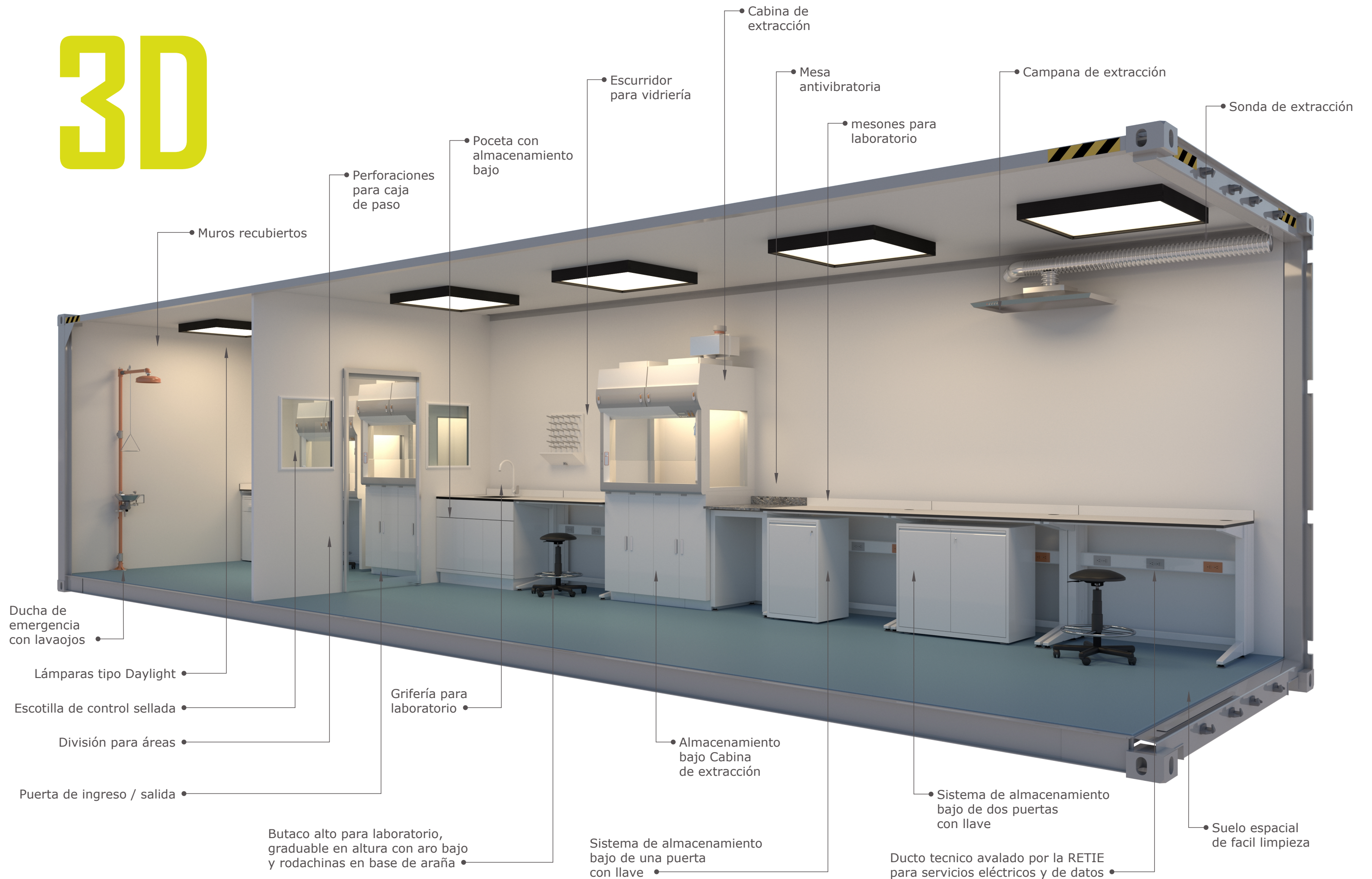
Esto también fomenta el contacto directo con productores, empresas y otros actores del mercado, promoviendo la compartición y complementación del conocimiento en segmentos específicos.



INTERIOR



3D



PROYECTOS

ASOCIADOS

