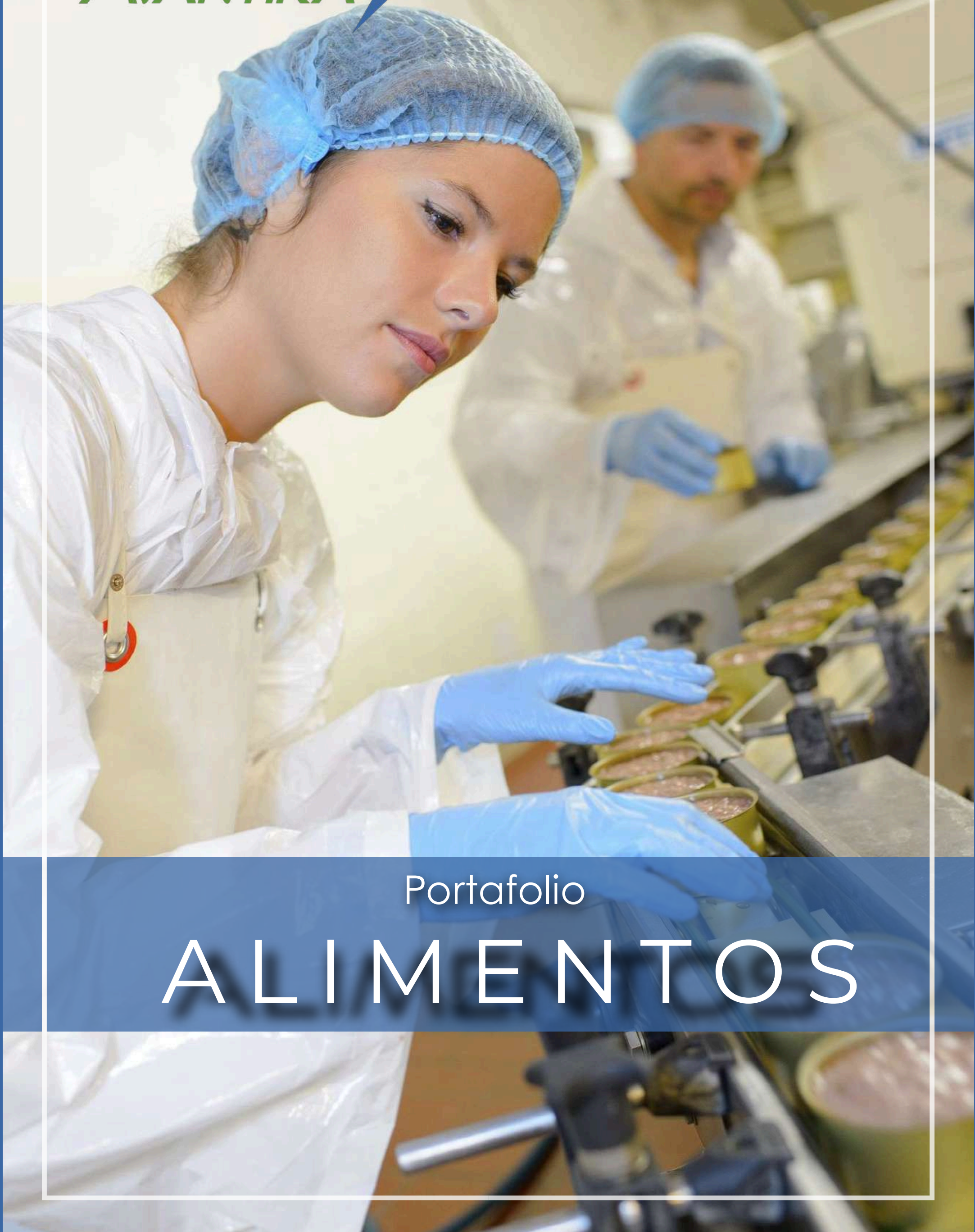


desde 1967
AVÁNTIKA



Portafolio

ALIMENTOS

Tabla de Contenido

01

¿Quiénes somos?

02

Aplicaciones

03

Diseño e Ingeniería de Negocio:
Mobiliario modular
Laboratorios modulares

04

Equipos, Reactivos e Insumos
para Laboratorio:
- Velp
Digestores
Analizadores de proteínas de ni-
trógeno Dumas
Destiladores Kjeldahl y titulación
Extractor de solventes
Reactor de estabilidad de oxi-
dación OXITEST
Homogeneizador

07

- JPinglobal
Horno
Cabina extractora
Incubadora
Autoclave
Cabina de flujo laminar
Mufla

A close-up photograph of a person's eye looking through the eyepiece of a black microscope. The person is wearing a white lab coat and a white hairnet. The background is a light, neutral color.

09

- Whatman de Cytiva
- Filtros de Jeringa
- Papel filtro de propósito general, cualitativo y cuantitativo
- Pruebas de microbiología Whatman
- Filtro de fibra de vidrio y cuarzo
- Hardware de laboratorio Whatman
- Dedales de extracción
- Membranas de filtración

10

- Brand
- Dispensadores
- Buretas Digitales
- Seripettor
- HandyStep
- Transferpipetas
- Consumibles para ciencias de la vida
- Kit magnetos varios
- Material Volumétrico

13

- Kimble
- Adam
- Balanza analítica
- Balanza de precisión
- Balanza de humedad
- Kit de pesas certificadas

15

- Horiba
- Medidores de bolsillo

16

- LGC
- Estándares de referencia
- JT Baker



18

- Lovibond:
Espectrofotómetros
Turbidímetros
Fotómetros
Kits comparadores
Laminocultivos

19

- PHCbi
Ultracongeladores
Incubadoras de CO2
Racks

20

- Thermo Scientific Orion
pH Meter
Electrodo para pH
Conductivímetro
Electrodo para Conductividad
Oxímetro
Electrodo para oxígeno Disuelto
Espectrofotómetros
Titulador digital
Turbidímetro

24

Soluciones Ambientales
- Thermo Scientific Orion
Medidor de Cloro Libre
Medidor de bajo rango de turbidez
en línea
Sistemas de Oxígeno Disuelto bajo
rango

¿Quiénes somos?

Sobre Nosotros

Desde 1967 en Avántika, nos hemos especializado en brindar soluciones integrales para: Laboratorios de control de calidad, Medio Ambiente y Educación

Desarrollamos el potencial de nuestros clientes con un suministro de nuestro portafolio de producto con precios competitivos, calidad y garantía



Nuestros Productos

- Mobiliario de laboratorio
- Equipos
- Reactivos
- Consumibles

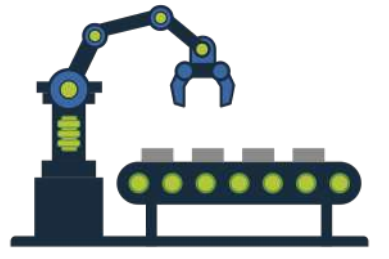
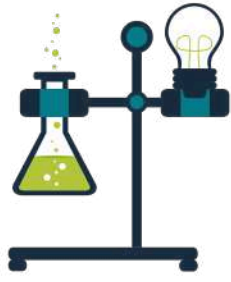
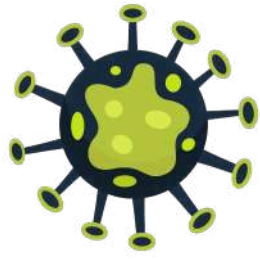
Líneas de Negocio



Diseño e Ingeniería
de Laboratorio



Equipos, Reactivos e
Insumos para laboratorio



Marca

Microbiológico

Ambiental

Producción





Diseño e ingeniería de Laboratorio

Mobiliario Modular

Nos regimos por la normatividad y reglamentación gubernamental para el Diseño e Ingeniería de Laboratorio.

Ventajas de nuestros mobiliarios con alcance en la asesoría y consultoría en requerimientos técnicos y normativos; diseño e ingeniería de laboratorios; construcción de laboratorios; Mobiliario de laboratorios: Laboratorios llave en mano.

- Puede certificarse de acuerdo a normativa estándar vigente para laboratorios
- Propuestas de mobiliario de acuerdo a su presupuesto
- Realizar inversiones parciales e ir creciendo poco a poco sin dañar el diseño inicial.
- Mobiliario con sistema tipo modular, adaptable a espacios y futuros cambios o rediseños adicionando mobiliario de características similares
- Garantía
- Instalación y transporte incluidos



Mobiliario Modular

Laboratorio Modular

Los contenedores laboratorios son una solución creativa y versátil, ya que pueden ser reubicados tantas veces sea necesario. Estas unidades cuentan con las comodidades necesarias para desarrollar este tipo de trabajo de la misma manera que en un laboratorio convencional.

- No requiere permiso ni licencia de construcción
- Tiempos de entrega más cortos
- Su costo es inferior vs la construcción tradicional
- Construcción rápida que favorece a la reducción de costos
- Puede ser trasladado en caso de ser necesario
- Son resistentes y seguros
- Fácilmente apilables (Hasta 5 unidades dependiendo de su base)
- Favoreces el medio ambiente al reciclar un contenedor
- Son mucho más amigables para el medio ambiente que la construcción tradicional ya que no generan alteraciones permanentes en el terreno



Laboratorio Modular





Equipos, Reactivos e Insumos para Laboratorio



Digestores

El digestor es un instrumento ampliamente utilizado en laboratorios que realizan análisis para aplicaciones diversificadas en las industrias de alimentos y bebidas (nitrógeno, proteínas, nitrógeno total Kjeldahl), medioambientales (DQO, nitrógeno total Kjeldahl, trazas de metales pesados), químicas y farmacéuticas (nitrógeno orgánico). Los digestores DKL funcionan de acuerdo con una variedad de normas (como AOAC, ISO, EPA, DIN, etc.)

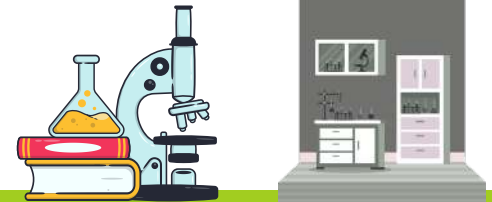
- Completamente automático
- Rápido y flexible
- Seguro y robusto
- Resistente
- Fácil de usar
- Diseño compacto



Analizadores de proteínas de nitrógeno Dumas

La técnica Dumas garantiza la determinación total de nitrógeno / proteínas en pocos minutos, aprovechando un proceso de combustión completamente automático y seguro que evita la exposición de los profesionales del laboratorio a productos químicos. VELP NDA 701 y NDA 702 son soluciones perfectas para laboratorios que requieren un alto rendimiento y un tiempo de respuesta rápido. Nuestros analizadores elementales se benefician de los servicios basados en la nube de VELP Ermes Cloud Platform para una nueva experiencia de laboratorio: acceso remoto a sus instrumentos y base de datos de análisis, fácil intercambio de información con sus pares, servicio remoto y soporte de aplicaciones.





Destiladores Kjeldahl y titulación

El sistema de destilación y titulación Kjeldahl completamente automático ofrece un gran rendimiento y la máxima seguridad para el usuario.

La adición automática de todos los reactivos involucrados con advertencia de nivel bajo, simplifica la actividad de rutina mientras que la posibilidad de establecer la salida de vapor del 10% al 100% amplía el rango de aplicación de UDK 169. Automáticamente la unidad realizará la destilación y titulación.

El sistema de destilación y titulación Kjeldahl completamente automático ofrece un gran rendimiento y la máxima seguridad para el usuario.

La adición automática de todos los reactivos involucrados con advertencia de nivel bajo, simplifica la actividad de rutina mientras que la posibilidad de establecer la salida de vapor del 10% al 100% amplía el rango de aplicación de UDK 169. Automáticamente la unidad realizará la destilación y titulación.



Extractor de solventes

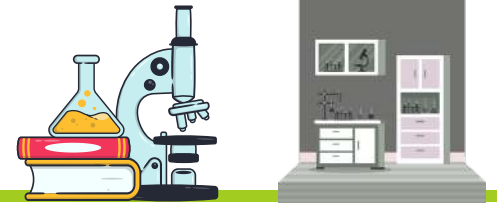
La Ser 158 de la serie de extracción por solvente automática en posiciones 3 y 6 son la solución exacta y precisa para la determinación de materia extraíble cuantitativa y cualitativa de acuerdo al método de Randall, el análisis de hasta 5 veces más rápido que el tradicional Soxhlet.

El proceso de extracción sólido-líquido elimina los componentes solubles de los sólidos utilizando un solvente líquido en 5 pasos. El SER 158 trabaja de acuerdo con estándares internacionales como AOAC, ISO, EPA, APHA, UNI.

El calentamiento seguro y potente combinado con software avanzado y procesos de seguridad garantizan procesos de extracción reproducibles.

SER 158 está completamente automatizado para maximizar la productividad y el tiempo libre del operador. ¡Solo carga y listo!





Reactor de estabilidad de oxidación OXITEST

Las pruebas de estabilidad a la oxidación realizadas con el reactor OXITEST aceleran el proceso de oxidación de los lípidos que en condiciones normales puede durar semanas o meses y proporcionan resultados rápidos, precisos y fiables para las industrias alimentaria, cosmética, farmacéutica y petroquímica.

OXITEST proporciona información de valor añadido para los laboratorios de investigación y desarrollo y de control de calidad para:

- Control de calidad de materias primas e ingredientes.
- Transporte y efectos sobre mercancías
- Estudios de período de almacenamiento
- Desarrollo y comportamiento de productos
- Optimización de fórmulas
- Prueba de ingredientes e ingredientes alternativos
- Optimización de procesos
- Estudio de envases y comparación de envases alternativos



Homogeneizador

El homogeneizador OV5 es la solución adecuada para dispersar, homogeneizar y mezclar muestras de tejidos biológicos (células, tejidos animales y vegetales), productos farmacéuticos, cosméticos y productos alimenticios.

OV5 es un instrumento versátil: es posible utilizar un solo eje con diferentes rotores y estatores, para la aplicación específica que usted requiera.





Horno

Los hornos de laboratorio están diseñados para diferentes aplicaciones:

- Hornos de convección natural
- Hornos de convección forzada
- Hornos de secado
- Hornos de vacío
- Cámara entre -40 y + 180"

"Los hornos de laboratorio están diseñados para diferentes aplicaciones por favor seleccione uno de los siguientes:

- Hornos de convección natural
- Hornos de convección forzada
- Hornos de secado
- Hornos de vacío
- Cámara entre -40 y + 180



Horno

Autoclave

Estas autoclaves horizontales automáticas son diseñadas para esterilizar líquidos, medios de cultivo, medios contaminados, plásticos, sólidos, cristalería, desechos biológicos, entre otros. La autoclave se controlada por medio de un microprocesador y tiene una avanzada pantalla digital la cual muestra la gráfica del proceso de esterilización indicando la temperatura programada, la temperatura real, tiempo programado de ciclo, nivel de desfogue e indicaciones de seguridad. La capacidad de las autoclaves horizontales va desde 23 a 160 litros, todos los equipos se entregan certificados de fábrica.



Autoclave

Incubadora

Las incubadoras de laboratorio están diseñados para diferentes aplicaciones por favor seleccione uno de los siguientes:

- Incubadora de convección natural
- Incubadora de convección forzada
- Incubadora dbo
- Incubadora co2
- Incubadora refrigerada
- Shaker incubadora
- Shaker incubadora refrigerada



Incubadora





Cabina extractora

Las cabinas extractoras son diseñadas para capturar, contener y expulsar las emisiones generadas por sustancias tóxicas en el laboratorio. Son fabricadas para ofrecer protección, seguridad al producto y a las personas encargadas del laboratorio. Estos equipos cumplen las normas OSHA – ASHRAE 110 - SEFA – AMCA – AFNOR NFX15-211 - ANSI/AIHA Z9.7-1998. Si desea Cabinas extractoras que no requieran el uso de ductos hacia el exterior del laboratorio, por favor indíquelo en la solicitud, para incluir un filtro especial.

Cabina de flujo laminar

La Cabina de flujo laminar vertical Ofrece protección al producto y al proceso, creando un entorno estéril en la zona de trabajo para la máxima protección del producto. Diseñada especialmente para uso con contaminantes no peligrosos, fácil acceso al área de trabajo y protección total al producto por medio de su respectivo filtro HEPA (High Efficiency Particulate Air) Principal con eficiencia 99,99% partículas 0.3 micras o filtro ULPA (Ultra Low Penetration Air) Principal con eficiencia 99,99% de 0,1 a 0,3 micras. A diferencia de las cabinas de flujo Horizontal este equipo genera menos turbulencia del flujo de aire. (Tenga en cuenta el tamaño del producto y/o equipo que va usar dentro del equipo). El aire filtrado atraviesa la cámara en forma de aire laminar vertical y se expulsa por la parte frontal del equipo donde se encuentra el operador.



Cabina Extractora

Mufla

Las Muflas son utilizadas para realizar pruebas a temperaturas altas con o sin ambiente controlado. Las Muflas marca JPinglobal vienen desde 4.5 Litros hasta 254 Litros de capacidad con una temperatura variable desde 100°C hasta 1700°C. Características básicas:

Mufla digital micro procesada

Mufla con programación de rampas

Termocupla tipo K

Rango de temperatura máxima en tres opciones (500°C - 1200°C- 1700°C)

Pantalla LCD donde se muestran todos los parámetros del equipo y la gráfica del proceso

Contador de tiempo digital 99

Horas 59 Minutos

Resolución de la medida +/- 0,1°C

Material interno cerámico

Ducto de salida de gases

Material externo en CR o acero inoxidable.



Mufla



Cabina de flujo laminar





Whatman

Filtros de Jeringa

Dispositivos de filtración

Whatman™ ofrece una amplia gama de filtros de jeringa, accesorios, dispositivos integrados y filtros desgasificadores en línea para abordar las necesidades de filtración de laboratorio, desde las más básicas hasta las más exigentes, desde pequeñas instalaciones de investigación hasta laboratorios analíticos de alto rendimiento.



Papel filtro de propósito general, cualitativo y cuantitativo

Papeles de filtro de celulosa usado para la filtración general y presenta niveles de retención de partículas de hasta 2,5 µm.

Pruebas de microbiología Whatman

Membranas y productos de filtración para control de calidad microbiológico en alimentos y bebidas, análisis ambiental, control de calidad farmacéutica y otras industrias.

Filtro de fibra de vidrio y cuarzo

Papeles de filtro de microfibras de vidrio y cuarzo para su flujo de trabajo de filtración.



Papel Filtro

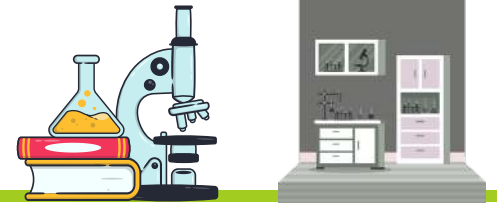


Pruebas de microbiología



Filtro de fibra de vidrio





Filtro de fibra de vidrio y cuarzo

Papeles de filtro de microfibras de vidrio y cuarzo para su flujo de trabajo de filtración.

Hardware de laboratorio Whatman

Embudos, dispositivos, soportes, dispensadores y otros accesorios para su flujo de trabajo de filtración.

Dedales de extracción

Dedales de celulosa, vidrio y cuarzo para su flujo de trabajo de filtración.

Membranas de filtración

Membranas: círculos, láminas y rollos

Membranas disponibles en diferentes tamaños y formatos de poros, incluidos envases esterilizados y autoclave y formas coloreadas y cuadradas para aplicaciones especializadas.



Hardware de laboratorio



Dedales de extracción



Membranas de filtración



Dispensadores acoplables a frascos

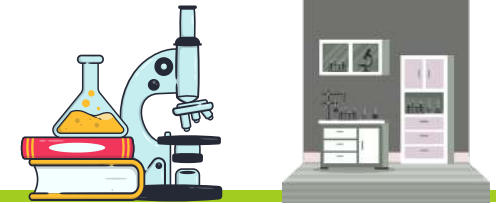
Ya sea que esté dispensando disolventes, ácidos, álcalis o soluciones salinas, el dispensador de botella Dispensette® S lo hace fácil, seguro y eficiente. Con Dispensette® S y Dispensette® S Organic, siempre tendrá a mano el dispensador adecuado para una amplia gama de medios. Para un

ajuste de volumen eficiente, puede elegir entre ajuste digital y analógico, o volumen fijo. ¿Dispensa series largas, aplicaciones estériles o medios sensibles a la humedad? Con numerosas opciones de accesorios, Dispensette® S también ofrece soluciones eficientes para aplicaciones especiales.

Dispensette® S (código de color rojo): ideal para dispensar reactivos agresivos, incluidas bases y ácidos concentrados como H₃PO₄, H₂SO₄ (excepto, por ejemplo, HCl, HNO₃ y HF), soluciones salinas, así como muchos disolventes orgánicos.

Modelo de ajuste analógico: ajuste de volumen rápido y seguro con nueva pista festoneada interna. Ajuste de calibración simple con una herramienta suministrada.





Dosificadores de soluciones acuosas

Seripettor® y seripettor® pro son innovadores dispensadores de tapa de botella de BRAND con un diseño especial. Un resorte de elevación proporciona un llenado automático. Cuando el sello del pistón está desgastado, el usuario puede cambiar toda la unidad de dispensación de forma rápida y sencilla.

Rango de funcionamiento: seripettor®:

Soluciones acuosas: se pueden dispensar soluciones tampón biológicas y detergentes, agentes antiespumantes, medios de cultivo, soluciones de vitaminas, etc., de uso habitual. También se puede dispensar peróxido de hidrógeno. Los medios de cultivo de agar se pueden dispensar hasta un máx. de 60 ° C. Ácidos: Pueden dispensarse ácidos débiles, diluidos o no oxidantes. Soluciones alcalinas: Los componentes del instrumento son compatibles con soluciones alcalinas, como NaOH, KOH y amoniaco. Disolventes polares: por ejemplo, disolventes polares como etanol, metanol, acetilacetona, etc.

Usos de seripettor® pro:

Soluciones acuosas: En la rutina diaria se pueden dosificar soluciones tampón y detergentes biológicos, agentes antiespumantes, medios de cultivo, soluciones vitamínicas, etc.

Lejías: como NaOH, KOH y amoniaco.

Disolventes polares: disolventes polares como etanol, metanol, acetilacetona, acetona, etc.

Ácidos: como HCl concentrado, ácido acético glacial.

Medios sensibles a los rayos UV.



Pipeteadores repetitivos

Las pipetas repetitivas son la primera opción cuando se trata de una dispensación eficiente de series largas. Las pipetas de desplazamiento positivo suelen ser la solución adecuada para pipetear medios viscosos.

Ideal para aplicaciones de investigación o de rutina en diagnóstico, biología molecular, análisis ambiental y muchos más.

El desplazamiento directo ofrece la dispensación de la más alta precisión de medios líquidos con alta viscosidad, alta densidad o alta presión de vapor, y permite un funcionamiento libre de contaminación, ya que no se forman aerosoles.

Buretas digitales

Titrette® es la primera bureta digital que cumple con los límites de error de clase A para buretas de vidrio. Además, destaca por su fácil titulación, un diseño compacto, excelente precisión, una unidad de dosificación intercambiable y una interfaz de PC opcional. Puede utilizar el Titrette® para realizar valoraciones de forma rápida y fiable, incluso en espacios reducidos e independientemente de las conexiones de alimentación disponibles: en el laboratorio, en la producción o en el campo.





Micropipetas

Micropipetas

La pipeta de desplazamiento de aire Transferpette® S le permite trabajar de manera eficiente y ergonómica con volúmenes pequeños y grandes. Las fuerzas de operación bajas y una carrera corta aseguran un pipeteo relajado, incluso durante series de pipeteo largas. Debido a su perfecta ergonomía, la Transferpette® S proporciona un agarre cómodo en cualquier posición de la mano, ya sea diestro o zurdo, o con manos grandes o pequeñas. No es necesario cambiar la empuñadura, ya que la pipeta de microlitros proporciona una verdadera operación con una sola mano: ajuste el volumen, pipetee, expulse la punta.

La protección de cambio de volumen también es fácil de operar con guantes y protege el volumen configurado contra ajustes accidentales. La Transferpette® S también cuenta con la tecnología Easy Calibration, que hace que la calibración sea muy sencilla. La calibración se puede realizar sin herramientas. Una tabla de compatibilidad muestra qué puntas se ajustan a qué dispositivo, para que siempre pida las puntas de pipeta correctas.

Auxiliares de pipeteado

Los auxiliares de pipeteado BRAND convencen por el diseño ergonómico, el manejo sin esfuerzo, el peso reducido y la fiabilidad. Cubren toda la gama de pipetas de bulbo y graduadas de 0,1 a 200 ml.

Consumibles para ciencias de la vida

Solo los consumibles de materiales de alta calidad ofrecen resultados óptimos en el laboratorio de ciencias de la vida. Descubra la amplia gama de consumibles:

- Microtubos
- Puntas
- Consumibles para PCR
- Almacenaje de muestras
- Microplacas y placas muti pozo
- Películas sellantes
- Incertos para cultivo celular
- Cubetas
- Botellas para medios

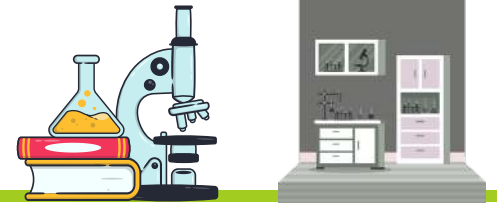


Auxiliares de pipeteado



Consumibles para ciencias de la vida

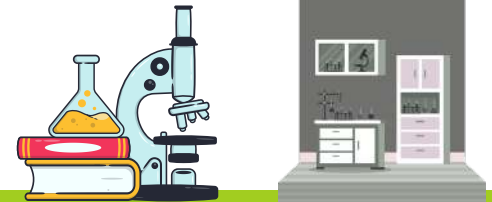




Balanza analítica

Las balanzas analíticas de Adam Equipment ofrecen soluciones para las tareas de pesaje más complejas y precisas, desde formulación, análisis estadístico, determinación de densidad, análisis de pureza hasta pruebas de conformidad. Son confiables para brindar resultados altamente precisos y consistentes. Desde pantallas táctiles hasta grandes pantallas gráficas con modelos de calibración externos e internos para elegir, encontrará fácilmente una balanza analítica en la gama Adam que se adapte a sus requisitos y entorno de laboratorio. La gama analítica de balanzas de Adam no solo simplifica las tareas de pesaje y es fácil de usar, sino que también produce resultados confiables ideales para el manejo de datos con múltiples opciones de conectividad y capacidades de seguimiento que cumplen con GLP (buenas prácticas de laboratorio). También tienen un tamaño compacto, por lo que ocupan un espacio mínimo en los bancos de trabajo de laboratorio abarrotados cuando se realizan experimentos e investigaciones.





Balanza de precisión

Equipadas con una multitud de características y funciones intuitivas, las balanzas de precisión de carga superior de Adam Equipment son adecuadas para uso en laboratorio, pruebas de control de calidad, operaciones de fabricación y aplicaciones de producción.

Las balanzas de precisión de Adam pueden realizar de forma eficaz tareas como formulación, determinación de densidad, análisis de pureza, control de calidad, envasado y llenado, y pruebas de conformidad y materiales. Con su diseño intuitivo, es fácil realizar un pesaje de alta precisión y lograr resultados precisos. Adam ofrece muchos balances con salida de datos y capacidades de seguimiento para permitir la integración de sistemas como LIMS y para el cumplimiento de GLP.

Las balanzas de precisión de Adam Equipment brindan constantemente una mayor eficiencia y resultados precisos. Incluyen una amplia variedad de modelos, como modelos de alta capacidad con grandes plataformas y fáciles de limpiar, modelos con corta-aíres para medir muestras ligeras o modelos compactos portátiles para tareas básicas de pesaje.

Balanza de humedad

Analizador de humedad Rápido y eficiente, el analizador de humedad PMB o balanza de humedad de Adam Equipment proporcionan una alternativa al método de prueba en horno que consume mucho tiempo. El PMB no solo acelera el proceso de secado, sino que minimiza la posibilidad de quemar una muestra, lo que puede producir resultados falsos. PMB utiliza la técnica básica de "pérdida por secado" para pesar y calentar simultáneamente la muestra, lo que reduce el período de prueba y proporciona una mayor precisión de medición. En muchos casos, el PMB puede reemplazar las pruebas de horno tradicionales y también el método de valoración de Karl Fischer para analizar la humedad.





Kit de pesas certificadas

Con una variedad de tamaños y combinaciones, las pesas de Adam Equipment simplifican la calibración externa en balanzas de precisión. Las pesas se empaquetan en juegos o individualmente y están hechas de hierro fundido resistente o acero inoxidable altamente pulido.

Fabricados según los estándares internacionales (OIML), las pesas de calibración de Adam Equipment están disponibles en las siguientes clases: M1, F1, E1 y E2, y en tamaños que van desde 1 ga 20 kg.

Adam ofrece varias opciones para las pesas de clase M1, incluida una opción de construcción de hierro fundido o acero inoxidable altamente pulido. Las pesas de clase F1, E1 y E2 están fabricadas con acero inoxidable altamente pulido. Todos los juegos de pesas de calibración están empaquetados en una caja de aluminio forrada, con pinzas y guante de algodón blanco.



HORIBA



Medidores de bolsillo

"Medidores de bolsillo para medición precisa y rápida, en aplicaciones tales como, Medición de pH en la acidificación de embutidos fermentados, pH de la salmuera para pruebas de alimentos enlatados, Medición de pH de productos cárnicos, Medición de pH de frutas y verduras encurtidas, entre otras.

- No requiere preparación de muestra o reactivos.
- Realiza su medición en tan solo unos segundos.
- Uso muy sencillo, puede ser usado por cualquiera.
- Amplio rango de medición, no necesita dilución.
- Mas barato y mas rápido que otras mediciones de laboratorio."





Estándares de referencia

Desde 1975, hemos sido líderes en el suministro de estándares de referencia para plaguicidas. Hoy en día, nuestra cartera se ha ampliado para adaptarse a las regulaciones y la tecnología cambiantes, para respaldar su necesidad de materiales de referencia de alta calidad para sus pruebas de alimentos, bebidas y cannabis. Nuestro portafolio se distingue del resto por su compromiso con la calidad, produciendo con los más altos estándares y brindando soporte analítico y documentación de expertos, para que sepa que está recibiendo productos en los que puede confiar.

- Alérgenos
- Materiales de referencia para bebidas
- Compuestos relacionados con el cannabis
- Colorantes y metabolitos
- Contaminantes alimentarios ambientales
- Aditivos alimentarios, aromas y adulterantes.
- Materiales en contacto con alimentos
- Contaminantes del procesamiento de alimentos
- GMO
- Microbiología
- Micotoxinas
- Nitrosaminas
- Compuestos de composición nutricional
- Plaguicidas y metabolitos
- Compuestos y metabolitos farmacéuticos y veterinarios
- Fitoquímicos
- Compuestos marcados con isótopos estables
- Estándares para los métodos de reglamentación alimentaria



Líder en América en la producción de reactivos químicos para laboratorio.

- Solventes.
- Solventes grado HPLC.
- Sales, minerales y azúcares.
- Ácidos.
- Soluciones volumétricas.





FRIMED

Refrigeradores

Refrigeradores de laboratorio de + 2 ° + 12 ° C de 100 a 1400 lt.

Congeladores

Congeladores de laboratorio -25 ° C -30 ° C de 100 a 1400 lt.

Congeladores de laboratorio -40 ° C de 300 a 600 lt.

Refrigeradore y congeladores combinados

+ 2 ° + 12 ° / - 10 ° - 30 ° C de 200/100 a 700/700 lt »Capacidad 700 lt

+ 2 ° + 12 ° / - 10 ° - 30 ° C de 200/100 a 700/700 lt »Capacidad 1400 lt



Refrigeradores



Congeladores



Refrigeradores y congeladores combinados





Espectrofotómetros

Los espectrofotómetros operan con todo el ancho de banda del espectro de luz y, como profesionales del análisis del agua, ofrecen los resultados de medición más precisos. Los instrumentos Lovibond® tienen una amplia gama de métodos de prueba preprogramados y, por lo tanto,

ayudan a ahorrar tiempo y dinero en el trabajo diario de laboratorio. Los espectrofotómetros de la serie XD apoyan al usuario con el reconocimiento automático de tubas y pruebas de código de barras - también en la garantía de calidad analítica. Los resultados de análisis precisos y reproducibles y un alto nivel de comodidad operativa son también fundamentales para el SpectroDirect.



Espectrofotómetros

Turbidímetros

Las partículas diminutas no sólo enturbian el agua, sino que también pueden causar daños a las personas y a los materiales. Por consiguiente, es esencial la vigilancia continua de la turbidez, especialmente para el agua potable, pero también para el agua industrial y de procesos. Esto requiere un equipo profesional que cumpla con las diversas normas y que ofrezca resultados fiables. La atenuación de la intensidad de la luz en la muestra de agua por las partículas de turbidez se suele medir utilizando luz dispersa y tecnología de infrarrojos. Lovibond® proporciona varias soluciones para una amplia gama de requisitos, aplicaciones y parámetros. Desde el TB 211 IR hasta el TB 250 WL y el TB 300 IR, nuestros turbidímetros pueden ser utilizados en el laboratorio o en el móvil, pero sobre todo son seguros y fiables.



Turbidímetros

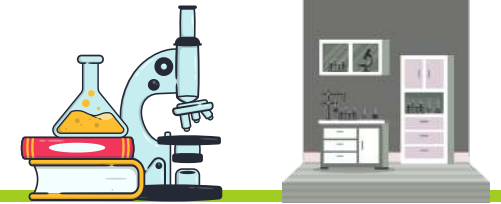
Fotómetros

Los fotómetros son los más completos en el análisis del agua. Miden la concentración de una sustancia basándose en la luz que pasa a través de una muestra de agua. Los comparadores funcionan de manera similar. En la piscina, en el tratamiento de aguas residuales y en el control del agua potable en el laboratorio, en el análisis ambiental, para la vigilancia del agua de los procesos o para el control de los desinfectantes, no hay casi ningún ámbito de aplicación en el que los fotómetros no presten servicios valiosos. Lovibond® ha estado desarrollando y produciendo sistemas de pruebas instrumentales de alta calidad durante generaciones y es uno de los fabricantes más renombrados en el análisis del agua. Ya sea móvil o como parte fija del equipo de laboratorio: los fotómetros Lovibond® son universalmente aplicables para una amplia gama de parámetros y métodos de medición, desde el práctico Scuba II hasta el compacto MD 200 y los puntos de medición DQO. Son fáciles de usar y están diseñados para satisfacer las necesidades individuales del usuario y la aplicación respectiva. Esto asegura no sólo resultados de medición fiables de acuerdo con los reglamentos aplicables, sino también valores e instrumentos fiables para la documentación y el control de calidad en general.



Fotómetros





Kits comparadores

Kits comparadores

Los kits de análisis del Comparator CHECKIT® son kits de análisis precisos y fáciles de utilizar para análisis de agua. Simplemente introduzca el reactivo en la cubeta, gire el disco hasta que el color se corresponda con la muestra de agua preparada y lea el valor de concentración.

Laminocultivos

Los laminocultivos indican la presencia de microorganismos y operan con un método de medición semicuantitativo. De este modo, los riesgos microbiológicos pueden clasificarse y evaluarse correctamente en la mayoría de las aplicaciones.

PHCbi

Ultracongeladores

Los congeladores criogénicos y de temperatura ultrabaja PHCbi son administrados por una variedad de controladores digitales basados en microprocesadores configurados para seguridad de punto de ajuste, visualización de temperatura, estado del sistema y funciones de alarma, y avisos de desempeño predictivo.



Incubadoras de CO2

La familia completa de incubadoras PHCbi CO2 y multigas (CO2 / O2) incluye dos líneas de productos diseñadas para la precisión, uniformidad y repetibilidad de condiciones que replican el entorno in vivo.

Las incubadoras Cell-IQ utilizan detectores de alto rendimiento (IR) para medir la concentración de CO2, las incubadoras CytoGrow utilizan un sensor de conductividad térmica o un sensor de infrarrojos, según el modelo.





Racks

Organizar el espacio en su congelador puede ayudarlo a hacer su trabajo más eficiente.

Una buena gestión de las muestras puede generar ahorros tanto de tiempo como de costes. Al elegir las gradillas adecuadas, no solo aumentará la eficiencia, sino que también se reducirá significativamente el riesgo de degradación de la muestra debido a la exposición a la temperatura ambiente. Este es un hecho para cualquier tipo de muestra de células o tejidos.



Thermo SCIENTIFIC Orion

pH Meter

Ya sea que esté buscando un medidor de pH simple con un presupuesto limitado o un medidor de pH potente que mida simultáneamente otros parámetros, nuestros

medidores de pH están diseñados para ayudarlo a abordar incluso las mediciones de pH más complejas con confianza.

Ofrecemos sistemas simples y completos que se integran a la perfección para ayudarlo a abordar sus necesidades de medición tanto en el campo como en el laboratorio. Nuestros medidores de pH de sobremesa son una opción ideal para pruebas de pH dedicadas en muestras de agua, procesos, investigación y QA / QC.



Electrodo para pH

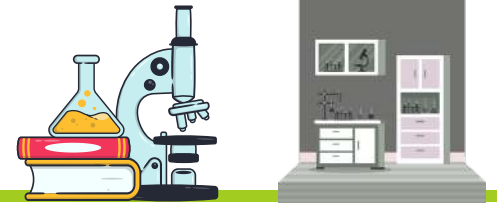
Las características deseadas del electrodo y la compatibilidad del electrodo con la muestra son factores determinantes en la selección del electrodo de pH correcto. La siguiente sección proporciona la información necesaria para seleccionar el mejor electrodo de pH para sus aplicaciones. Los electrodos de pH están disponibles con un cuerpo de vidrio o epoxi y una variedad de estilos de cuerpo de electrodo, tipos de relleno, referencias, uniones y conectores. Para obtener más información, consulte nuestros electrodos de pH separados por categoría y aplicación a continuación.



Conductímetro

Los medidores de conductividad, disponibles en modelos de sobremesa o portátiles, miden la temperatura y la conductividad eléctrica del agua o de las soluciones. Se pueden usar en hidroponía, acuicultura, acuaponía y sistemas de agua dulce para monitorear cantidades de nutrientes, sales o impurezas. Obtenga alta precisión, rendimiento superior y máxima flexibilidad con el medidor de sobremesa de conductividad Thermo Scientific™ Orion™ Versa Star Pro™. Registre mediciones precisas y confiables de conductividad, sólidos disueltos totales (TDS), salinidad, resistividad y temperatura con el medidor portátil de conductividad Thermo Scientific™ Orion Star™ A222.





Electrodo para Conductividad

Los electrodos de conductividad, disponibles en modelos de dos a cuatro celdas, se utilizan con medidores de conductividad para medir la capacidad de una solución para transportar un flujo eléctrico. Cuentan con compensación de temperatura incorporada, así como rangos de medición de conductividad alta, estándar y baja. Hay una variedad de materiales de sonda disponibles, incluidos epoxi / grafito, vidrio / platino y acero inoxidable. Elimine virtualmente los errores de interferencia de campo marginal con las celdas de conductividad de 4 electrodos Thermo Scientific™ Orion™ DuraProbe™ avanzadas. Mida muestras con la máxima versatilidad utilizando la celda de conductividad de tres electrodos Thermo Scientific™ Orion™.



Electrodo para Conductividad

Oxímetro

Los medidores de oxígeno disuelto determinan la saturación de oxígeno disuelto y la demanda biológica de oxígeno (DBO) en agua y otras soluciones acuosas. Disponibles en instrumentos, sensores y sondas portátiles o de sobremesa, estos medidores ofrecen flexibilidad y ahorran un valioso espacio en el laboratorio. Los medidores portátiles Thermo Scientific™ Orion Star™ A223 de oxígeno disuelto y RDO registran mediciones confiables de oxígeno disuelto y temperatura para una amplia gama de aplicaciones en el campo.

Electrodo para oxígeno Disuelto

Las sondas de oxígeno disuelto y DBO determinan el contenido de oxígeno de las soluciones acuosas junto con dispositivos galvánicos en dispositivos polarográficos y ópticos. Algunas sondas utilizan un mecanismo de agitación para mejorar la precisión y eficiencia de las lecturas de DBO. La sonda de oxígeno disuelto Thermo Scientific™ Orion™ RDO™, que no requiere reemplazo de membranas, mide los niveles de oxígeno disuelto de muestras acuosas.

Espectrofotómetros

Los espectrofotómetros Thermo Scientific™ Orion™ AquaMate UV-Vis incluyen más de 260 métodos preprogramados y están diseñados para satisfacer las necesidades de los laboratorios de análisis de agua y aguas residuales. Los espectrofotómetros AquaMate UV-Vis y solo visible incorporan características y funciones avanzadas para una máxima flexibilidad en la operación



Espectrofotómetros

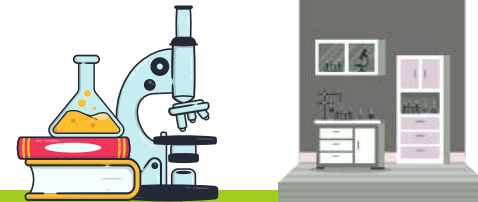


Oxímetro



Electrodo para oxígeno Disuelto





Titulador digital

Las valoraciones manuales requieren mucho tiempo y pueden ser inexactas en ocasiones debido a errores humanos. Sin mencionar que los datos importantes pueden perderse fácilmente debido a métodos de seguimiento inadecuados. Los tituladores automáticos Thermo Scientific Orion Star de la serie T900 están diseñados para hacer que la realización de titulaciones sea más fácil, más fiable y más reproducible que las titulaciones manuales. Estos valoradores automatizados amplían la cantidad de iones y compuestos que se pueden medir más allá del análisis directo de electrodos y ofrecen controles de proceso dinámicos que ajustan la titulación para optimizar los resultados del análisis.



Turbidímetro

Utilice funciones avanzadas con el medidor de turbidez Thermo Scientific™ Orion™ AQ4500, que incluye fuentes de luz duales y métodos de agua potable / aguas residuales aprobados para los informes regulatorios de la EPA de EE. UU. Siga el ritmo de los protocolos regulatorios cambiantes y use LED de luz blanca para cumplir con los requisitos de EPA 180.1 o LED de infrarrojos (IR) para cumplir con los requisitos de ISO 7027. Seleccione entre los modos de medición, incluidos EPA 180.1, nefelométrico ISO, absorbancia ISO, % de transmitancia, EBC y ASBC. Este medidor a prueba de agua IP67 registra 100 puntos de datos y ofrece una duración promedio de la batería de 2500 horas de uso intermitente.





SOLUCIONES a AMBIENTALES

Thermo SCIENTIFIC **Orion**

Medidor de cloro libre

El sensor de Cloro Libre AquaChlor está diseñado para procesos de agua limpia entre 4 a 9 pH, el mejor desempeño se obtiene cuando es utilizado en aplicaciones en donde el pH, temperatura, flujo y presión son estables.

- El sistema AquaChlor consiste está compuesto por el sensor de cloro libre, el controlador con pantalla local AV38, módulo opcional de pH DataStick y concentraciones de ácido hipocloruro (HOCl) y Ión hipoclorito (OCI-) pre-calibradas para determinar los niveles de cloro presentes.
- Diseño amperométrico libre de reactivos
- Cumple con el método EPA 334.0 para monitoreo de agua potable en línea
- Compensación Automática o manual del pH
- Temperatura compensada
- Sistema de monitoreo "turn-key" para un desempeño óptimo
- Pantalla AquaPro opcional



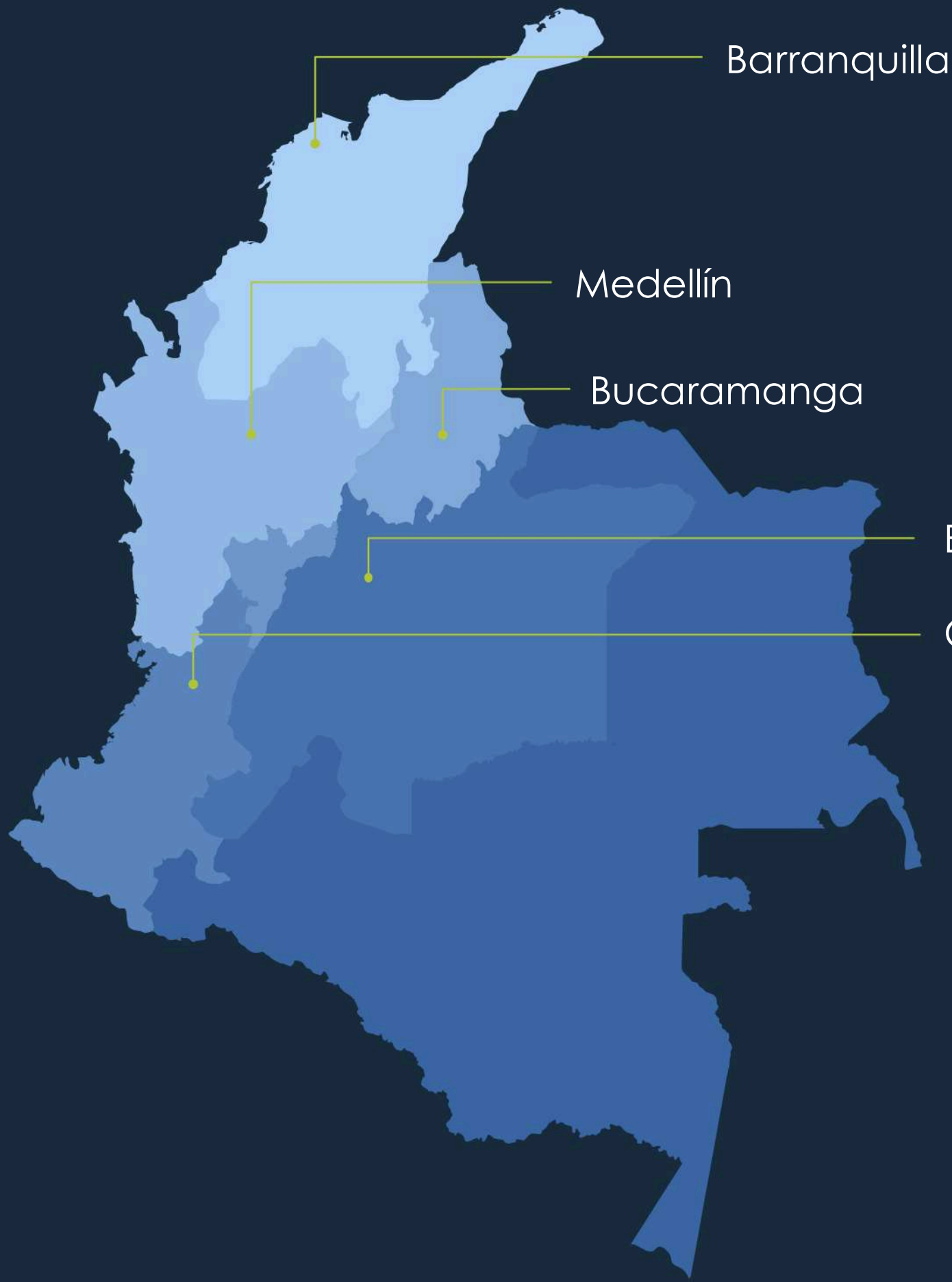
Medidor de bajo rango de turbidez en línea

Los sistemas de medición de turbidez para agua potable AquaClear desarrollan una medición de turbidez muy precisa en aplicaciones de agua potable. Conecte este sistema directamente a un PLC para un funcionamiento óptimo. Utilice cualquier computador para mostrar los datos, calibrar y ajustar las mediciones. Reporte los datos con salidas de corriente estandar y seleccione las alarmas con relevadores opcionales. Ahorre en costos de calibracion con volúmenes pequeños de estandar de Formazina.



ENCUÉNTRENOS

AVÁNTIKA cada vez más cerca de usted



Barranquilla

Región Norte
Desde Barranquilla
301 549 1469

Medellín

Región Centro
Desde Bogotá
300 587 9133

Bucaramanga

Bogotá

Región Sur Oriente
Desde Bogotá
300 587 9133

Cali

Región Santanderes
Desde Bucaramanga
300 776 6145

Región Eje Cafetero
Desde Cali
301549 1296

Región Sur Occidente
Desde Cali
300 838 9960

Región Occidente
Desde Medellín
304 669 3545

 industria@avantika.com.co

  324 3388597

Visite nuestra Página Web y conozca todos nuestros productos

www.avantika.com.co